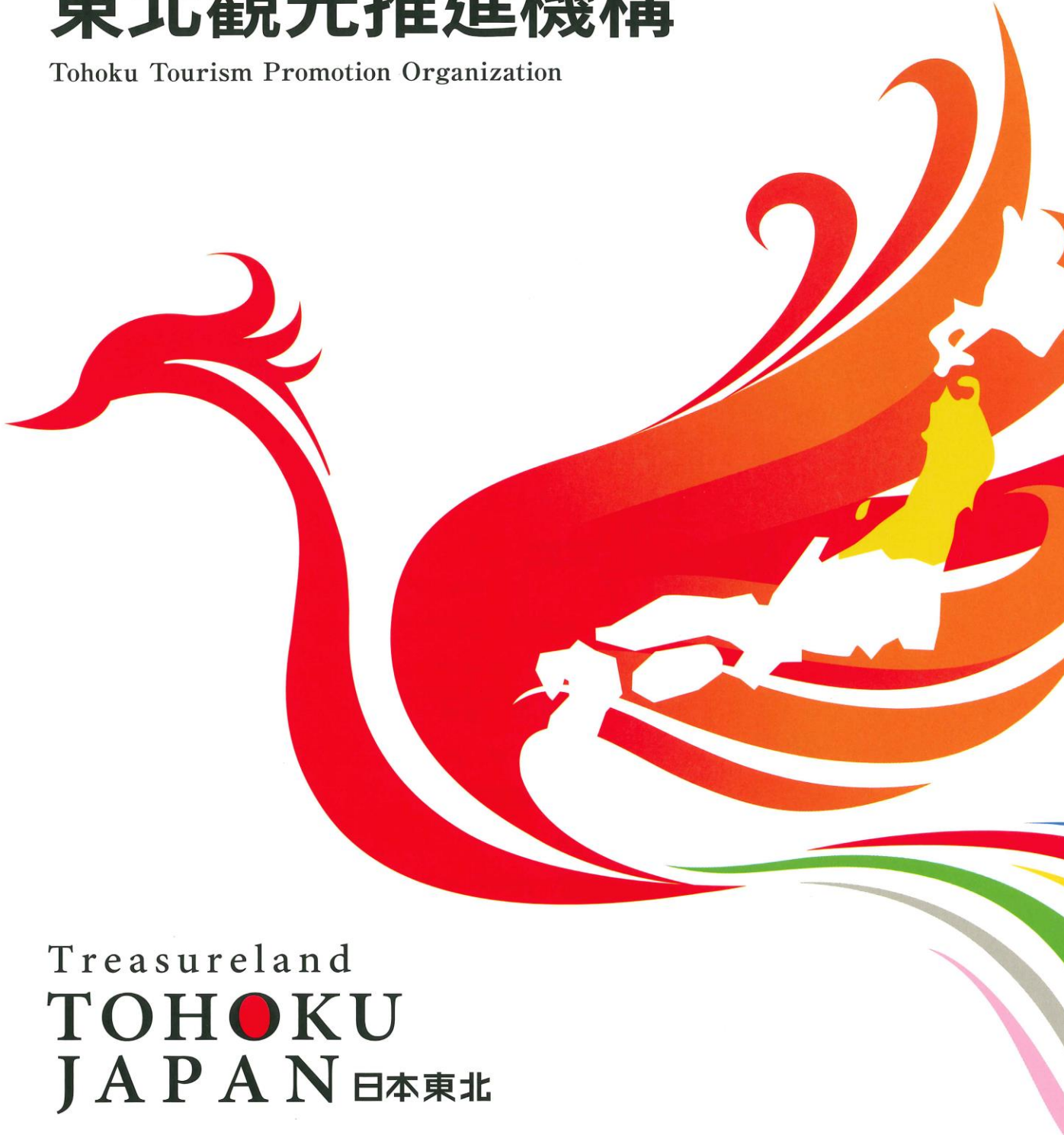


一般社団法人

# 東北観光推進機構

Tohoku Tourism Promotion Organization



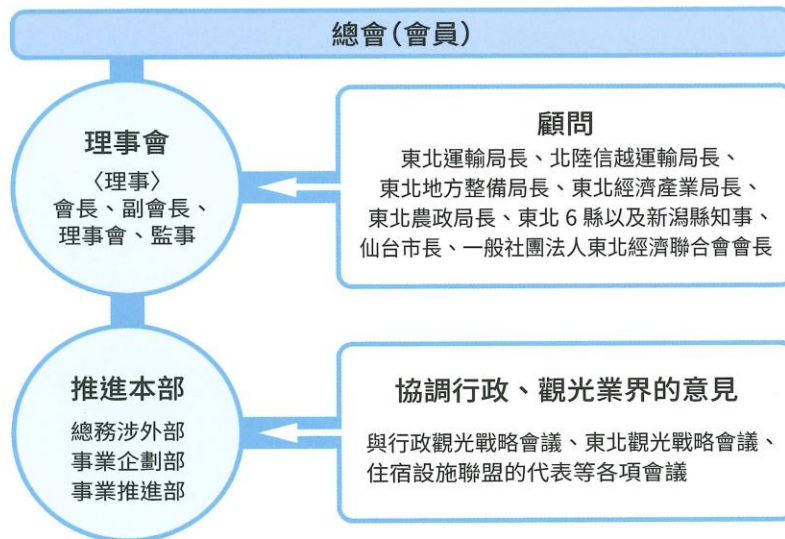
Treasureland  
**TOHOKU**  
**JAPAN** 日本東北

# 以觀光力量推動東北振興

## 東北觀光推進機構簡介

東北觀光推進機構成立於 2007 年 6 月，是在北海道及東北地區未來戰略會議「北東高層研討會」（2006 年 11 月）上達成協議，把東北廣域觀光推進協議會和東北六縣觀光推進協議會合而為一的官民聯手組織。本機構以提高東北地區的認知度，致力於招攬國內外遊客、為振興觀光產業和發展東北經濟做出貢獻為目地，積極展開各種活動。

### 組織體制



### 活動區域 東北7縣 Tohoku Region Japan





## 透過廣域合作， 創造嶄新的東北觀光

一般社團法人  
**東北觀光推進機構**  
會長 松木 茂

日本觀光產業在過去的 10 年裡發生了巨大的變化。隨著日本人口減少，國內遊客人數停滯不前，而到訪日本的外國遊客人數，截止 2017 年已達到 2,869 萬人，創下了歷史最高紀錄。

另一方面，東北觀光業在這 10 年之間面臨了巨大的危機和轉折期。2011 年發生的東日本大地震造成了嚴重的災害，至今仍在持續的各種傳訛帶給東北的觀光業碩大的影響。到訪東北的訪日外國遊客人數雖然在 2015 年已經超過了地震發生前的數值，但 2017 年，其比例還僅僅停留在全國市場份額的 1.6%。然而，這也意味著東北地區尚有成長的空間。

近來，觀光需求從「物」轉為「事」。我們相信，來自世界各地的遊客到訪東北，由日本特有的美麗風景中感受四季變遷，同時透過體驗傳統文化、飲食及美酒等「東北特色」、「東北特有」，必定會產生再次探訪的念頭。觀光事業基礎廣闊，是地區經濟的支柱產業。正因為如此，整個東北地區都需要跨越各個行業的界限，積極展開廣域合作。

東北觀光推進機構於 2017 年 4 月成為一般社團法人，並於 11 月註冊為廣域合作 \*DMO 法人。讓入境遊之風吹進東北!讓全世界的人瞭解東北的美好!讓更多外國遊客來東北旅遊!為了實現這一願望，我們將與東北的各界人士、與支持東北的有志之士齊心協力，積極致力於推動東北的觀光事業。

敬請大家給予大力支持與協助。

一般社團法人

## 東北觀光推進機構

郵遞區號980-0811 仙台市青葉區一番町2-2-13(仙建大廈8樓)

Phone +81-22-721-1291 Fax +81-22-721-1293

E-mail:info-ttpo@tohokutourism.jp

官方網站 <http://tw.tohokukanko.jp/>