

ตัวอย่างการรับมือหากเกิดปัญหาขณะใช้บริการรถเช่า

หากเกิดอุบัติเหตุ



ผู้ขับขี่จำเป็นต้องขอรับใบแจ้งความในทุกกรณี แน่ใจว่าเมื่อมีผู้บาดเจ็บ

และยังรวมถึงเมื่อเกิดความเสียหายแม้เพียงเล็กน้อยกับตัวรถ (เช่น “มีรอยขีดข่วนที่ไฟหน้า” หรือ “มีรอยขีดข่วนที่กันชนจนทำให้สีลอก”)

หากเกิดอุบัติเหตุขึ้นกับรถ โปรดหยุดรถโดยทันที

หากมีผู้บาดเจ็บโปรดปฏิบัติตามขั้นตอนที่ 1-3 และหากเกิดความเสียหายอื่นๆ โปรดปฏิบัติตามขั้นตอนที่ 2 และ 3

1 ติดต่อหน่วยกู้ภัย (หมายเลข 119)

ก่อนอื่น โปรดให้การปฐมพยาบาลอย่างเหมาะสมแก่ผู้ได้รับบาดเจ็บ หลังจากนั้นโปรดเคลื่อนย้ายรถออกจากเส้นทางโดยเร็ว มิให้เกิดขวางการจราจร



เมื่อเจ้าหน้าที่รับสายโปรดแจ้งข้อมูลต่อไปนี้

1. ระบุเป็นเหตุฉุกเฉิน
 2. บอกเหตุการณ์ที่เกิดขึ้น
 3. ระบุที่เกิดเหตุ
 4. ชื่อและหมายเลขโทรศัพท์ของผู้แจ้ง
- (เช่น อาการบาดเจ็บของผู้ป่วย เป็นต้น)

2 ติดต่อเจ้าหน้าที่ตำรวจ (หมายเลข 110)

เป็นหน้าที่ของทั้งผู้เสียหายและคู่กรณีที่ต้องแจ้งความ โปรดปฏิบัติตามขั้นตอน และนำเอกสารการแจ้งความไปยื่นให้กับเจ้าหน้าที่ศูนย์เช่ารถในภายหลัง หากมีเหตุขัดข้องในการขอเอกสารแจ้งความ ท่านจะไม่สามารถขอรับเงินประกันความเสียหาย (CDW) ได้ และจะต้องชำระค่าใช้จ่ายทั้งหมด



เมื่อเจ้าหน้าที่รับสายโปรดแจ้งข้อมูลต่อไปนี้

1. เกิดอะไรขึ้น
2. เรื่องนั้นเกิดขึ้นเมื่อไร
3. เรื่องนั้นเกิดขึ้นที่ไหน
4. ชื่อและหมายเลขโทรศัพท์ของผู้แจ้ง

3 ติดต่อเจ้าหน้าที่ของสำนักงานรถเช่า

โปรดค้นหาหมายเลขโทรศัพท์ในคู่มือการใช้งานรถ และติดต่อเจ้าหน้าที่ของสำนักงานรถเช่าตามหมายเลขที่ระบุไว้ เจ้าหน้าที่จะทำการสอบถามข้อมูลอย่างละเอียด เพื่อให้ได้ข้อมูลที่เที่ยงตรงจึงอาจต้องรบกวนเวลาของท่านค่อนข้างนาน



หากเกิดอุบัติเหตุขึ้นบนทางด่วน

การจอดรถบนทางด่วนเป็นเรื่องที่อันตรายอย่างยิ่ง หากเกิดเหตุฉุกเฉิน โปรดเคลื่อนย้ายรถไปยังจุดที่ปลอดภัย และกรุณาออกจากตัวรถ ไปอยู่ในที่ปลอดภัยก่อน แล้วจึงดำเนินการในขั้นตอนอื่นๆ

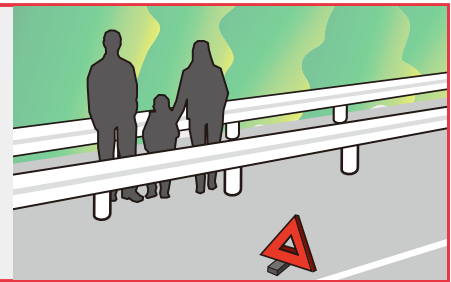
1

เปิดไฟกระพริบ และจอดรถชิดข้างทาง



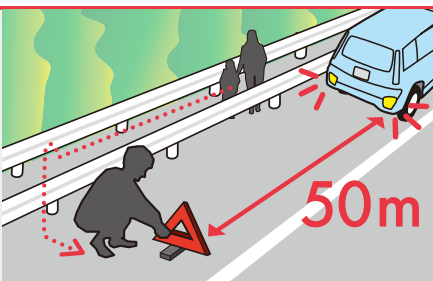
3

หลบในที่ปลอดภัย เช่นหลังรั้วกันถนน



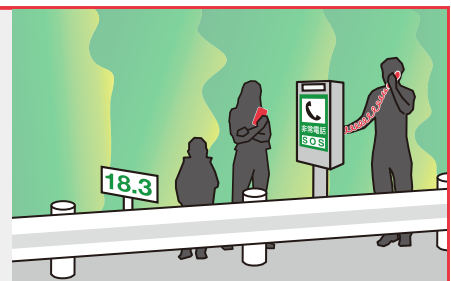
2

ติดไฟสัญญาณแจ้งว่ามีรถจอดอยู่ ด้านหลังห่างจากตัวรถ



4

ติดต่อขอความช่วยเหลือ โดยใช้โทรศัพท์ฉุกเฉินบนทางด่วน หรือโทรศัพท์มือถือ



ตัวอย่างการรับมือหากเกิดปัญหาขณะใช้บริการรถเช่า

หากต้องการความช่วยเหลือ โปรดติดต่อชาวญี่ปุ่นที่อยู่ใกล้ที่สุด และสื่อสารกับพวกเขาโดยการชี้กล่องข้อความที่คุณต้องการจะสื่อ

救急車を呼んでください
ช่วยเรียกรถพยาบาลด้วย

警察を呼んでください
ช่วยติดต่อตำรวจด้วย

日本語ができません
ผม/ดิฉันไม่เข้าใจภาษาญี่ปุ่น

この住所を教えてください
ช่วยบอกพิกัดของที่นี่ด้วย

頭を打ちました
หัวของผมถูกกระแทก

あなたの電話番号と名前を教えてください
โปรดบอกหมายเลขโทรศัพท์และชื่อของคุณ

病院に行きたいです
ต้องการไปโรงพยาบาล

車が故障しました
รถเสีย

車が動きません
รถไม่ขยับเลย

鍵を閉じ込めました
ลืมกุญแจไว้ในรถ

駐車場はどこですか
ที่จอดรถอยู่ทางไหน

車はどこに
停めればいいですか
จอดรถที่ไหนได้บ้าง

電話を
貸してもらえませんか
ขอยืมโทรศัพท์ได้ไหม

ガソリンスタンドは
どこですか
ปั้มน้ำมันอยู่ทางไหน

レギュラー満タン
入れてください
เติมน้ำมัน เรกิวลาร์เต็มถัง

〇〇は
どこにありますか
〇〇อยู่ทางไหน

เว็บไซต์ข้อมูลเพิ่มเติม

รายชื่อสถานทูตประ
เทศต่างๆในญี่ปุ่น
【เอเชีย】



รายชื่อสถานทูตประ
เทศต่างๆในญี่ปุ่น
【ยุโรป】



รายชื่อสถานทูตประ
เทศต่างๆในญี่ปุ่น
【อเมริกาเหนือ】



รายชื่อสถานทูตประ
เทศต่างๆในญี่ปุ่น
【หมู่เกาะใ
นมหาสมุทรแปซิฟิก】



NEXCOญี่ปุ่นตะวันออก
DoRaPuRa
ข้อมูลการทางพิเศษ/
เซอร์วิสแอเรีย



ญี่ปุ่น/อังกฤษ /เกาหลี/จีน(ตัวเต็ม)/
จีน(ตัวย่อ)/เกาหลี/ภาษาไทย

Tohoku
Expressway
Pass



ญี่ปุ่น/อังกฤษ /เกาหลี/จีน(ตัวเต็ม)/
จีน(ตัวย่อ)/เกาหลี

รายชื่อสถานพยาบาลที่ร
องรับนักท่องเที่ยวชาวต่างชาติ



ญี่ปุ่น/อังกฤษ /เกาหลี/จีน(ตัวเต็ม)/
จีน(ตัวย่อ)/เกาหลี

สมาคมรถเช่าทั่วประเทศ
(นิติบุคคล)



ญี่ปุ่น/อังกฤษ