



巡るたび、
出会う旅。
東北
2021.4.1～9.30

東北DC NEWS

VOL.4
2021年8月11日発行
東北デスティネーションキャンペーン
推進協議会事務局

「北海道・北東北の縄文遺産群」が7月27日(火)に世界文化遺産に登録され、東北にとって、うれしいニュースとなりました。これを記念した取り組みも行われ、全国から東北にさらに興味がもたれることが期待されます。また、先月に続き、「産直市」「東北ハウス」などのイベントを活用して、東北の魅力を伝える活動を行いました。残り2か月、引き続き東北DCを応援いただきますようお願いいたします。

祝！「北海道・北東北の縄文遺産群」の世界文化遺産登録！「縄文」関連ニュース！

「デジタル周遊スタンプラリー & クーポン」に「縄文」カテゴリが新登場！

7月27日(火)に「北海道・北東北の縄文遺跡群」が世界文化遺産に登録されたことを記念して、「デジタル周遊スタンプラリー & クーポン」に「縄文」カテゴリを新設し、特別スタンプを制作しました。東北に所在する縄文遺跡、縄文関連施設等の35箇所をスタンプスポットに加え、更にスタンプラリーが充実！



【縄文の特別スタンプ】



世界遺産登録決定！「史跡垣ノ島遺跡」が一般公開！

青森県・道南

7月27日(火)に世界文化遺産登録された、「北海道・北東北の縄文遺跡群」の構成資産のひとつである、「史跡垣ノ島遺跡」(函館市)が7月28日(水)から一般公開されました。

オープン当日は祝賀セレモニーが開催され、関係者を含む多くの人々が、世界遺産登録と垣ノ島遺跡の一般公開開始を祝福しました。前日の夜にオープン日が決定したにもかかわらず、500人を超える人が訪れ、東北DC特別企画の遺跡の定時解説や発掘体験などを通じて、新たな縄文スポットを満喫していました。

また、隣接する函館市縄文文化交流センターには北海道唯一の国宝である中空土偶の展示があり、さらに近郊の大船遺跡には当時の姿を再現した竪穴建物も復元されています。見所満載の函館市南茅部地域で「縄文」を体感してください。



仙台駅にて、「縄文」を中心に青森県・北海道道南地域の観光PRを実施！

青森県・道南

7月1日(木)から6日(火)までの6日間、仙台駅において開催された青森フェアに併せて、青森県と北海道道南地域の観光PRを行いました。

土偶をモチーフとした3m×3mの大型幕(6枚)を掲出したほか、三内丸山遺跡センターより、大型板状土偶、合掌土偶、遮光器土偶等のレプリカを借用して展示するなど、7月末の世界文化遺産登録が見込まれる「北海道・北東北の縄文遺跡群」を中心にPRを展開、多くのお客さまに立ち寄って頂き、パンフレットを手にとりいただきました。

また、大型ビジョンにおいて市町村の観光PR動画を放映したほか、新たな取組として、青森県と仙台駅を結んだりモート観光中継に取り組み、多数のお客さまにご参加頂きました。



【特別企画】『是川縄文館 バックヤードツアー』を開催しました！

青森県・道南

八戸市埋蔵文化財センター是川縄文館では、開館10周年・東北DC特別企画として、普段は非公開の収蔵庫や整理室を学芸員が案内する「バックヤードツアー」を7月17日(土)、18日(日)に開催しました。

ツアーでは、発掘された出土品が施設に搬入されてから修復されるまでの工程のほか、様々な種類の出土品や出土品から分かった縄文時代の人々の暮らしについて、学芸員の方から詳しく解説していただき、参加者の皆様に縄文の魅力を体感していただくことができました。



【当日の館内の様子】

7月27日(火)に北海道・北東北の縄文遺跡群が世界文化遺産に登録されたことを受け、JR五能線のリゾートしらかみ号青池編成で実証実験中の「e-モーションウィンドウ」に、7月31日(土)より新しく縄文遺跡群のコンテンツを追加いたしました。加えて夏の観光シーズンにあわせ、「リゾートしらかみ」乗車中に眺められる秋田県「寒風山」や青森県「岩木山」の風景と透過型ディスプレイに表示する情報を重ねて楽しめる新コンテンツを追加しています。
※e-モーションウィンドウとは、通常2重になっている車両の窓ガラスの間に、有機ELディスプレイを挟んだ構造となっており、車窓の景色と情報表示を重ねて楽しむことができ、天気や沿線の観光地などの情報がご覧いただけます。



【放映イメージ】



【縄文遺跡群のイメージ映像】



【縄文遺跡群の説明映像】

東京で開催のイベントで東北の魅力を伝えてきました！

東北の情報発信拠点「東北ハウス」に「東北DC」ブースを出展！

発生10年となった東日本大震災からの復興の歩みや東北各地の歴史、文化を紹介する「東北ハウス」(会場：秋葉原スクエア)に7月31日(土)と8月1日(日)の2日間「東北DC」ブースを出展しました。各県の観光コンテンツ、縄文遺跡、イベント列車等に関するパネル展示を行うとともに、東北PR局の支局長による特別企画体験レポートを放映し、東北の魅力を伝えてきました。また、TOHOKUサポーターの紹介も行い、その場で多くの方に登録いただきました。



【出展ブース】



【TOHOKUサポーター登録の様子】



【来場者の様子】

首都圏の各駅(東京駅・大宮駅)で東北の産直市を開催！ 新幹線で運んだ東北の味覚を多くの方にお楽しみいただきました！

■ 7月7日(水)～7月11日(日)「南東北産直市」東京駅

宮城、山形、福島の名産品約110品目の販売と観光PRブースを展開しました。おはぎ、フルーツサンド等を新幹線で輸送し、人気商品には100名を超える列ができるほど好評をいただきました。8、9日には南東北3県のキャラクターが登場し、会場を盛り上げていました。



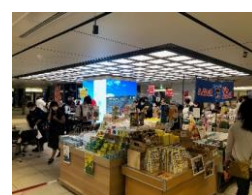
■ 7月13日(火)～7月17日(土)「みやぎ産直市」大宮駅

宮城の名産品約260品目の販売と観光PRブースを展開しました。お土産品として定番の「萩の月」に加え、巣ごもり需要を捉えた地酒・おつまみ系のほか、新幹線輸送の駄菓子屋のお団子やいちごの大福も人気でした。



■ 7月16日(金)～7月20日(火)「北東北産直市」東京駅

秋田、青森、岩手の名産品の販売と観光PRブースを展開しました。男鹿のカニやサザエ、三陸ウニを新幹線で輸送し販売、生うにや生しいたけ、ババヘアアイスも人気でした。



東北各地で東北DC期間ならではの特別企画が行われています！

【特別企画】「宿泊者限定！花巻温泉バラ園・宮沢賢治設計日時計花壇 入園料無料サービス」を実施中！（花巻市）

岩手県



宮沢賢治の故郷、花巻市。そして豊富な湯量を誇る花巻温泉郷。その花巻温泉にあるバラ園は宮沢賢治が設計した南斜花壇があった場所に造成されました。ここでは毎年6月になると豊かな色彩と香りが園内を包みます。このバラ園の入園料が宿泊者は無料となる特別企画。四季折々の様々な種類のバラの花を秋まで楽しむことができ、今年も多くのお客さまが訪れています。



【DC用懸垂幕で歓迎】 【花巻温泉ホテル3館とバラ園】

【南斜花壇跡地】

【日時計花壇】

【特別企画】東北DCロゴ入り「八幡田んぼアート」 日々変化する味わい深い風景を是非お楽しみください！（花巻市）

岩手県

2010年度から取り組み始めた花巻市八幡地区での田んぼアート。東日本大震災の年には「ガンバローいわて」の文字を添えたこともありました。

今年は花巻市出身の童話作家「宮沢賢治」の作品「やまなし」をモチーフにしたデザインで、DC開催を記念して「東北DC」の文字入りとなっています。この田んぼアートは「道の駅石鳥谷」付近の高台からご覧いただけるほか、JR東北本線（石鳥谷・花巻空港駅間）に隣接しており、電車の車窓からお楽しみいただけます。

これから稲刈りシーズンに向け、日々変化する味わい深い「八幡田んぼアート」を是非ご覧ください！



【高台からの眺望】



【東北DCロゴ】



【列車からも見えます】



【7月中旬の様子】

【特別企画】「2021千秋蓮まつり」開催中！！

秋田県
JR秋田支社

秋田駅西口から徒歩5分のところにある「千秋公園」では「2021千秋蓮まつり」が開催中！淡いピンクや白の「蓮の花」が7月下旬から9月上旬までの約2ヶ月にわたり咲き誇ります。

まつり期間中、蓮の花をよりお楽しみいただくために蓮のライトアップや、グルメパスポート、朝散歩などの特別企画のほか、フォトコンテストも開催中。秋田市にお越しの際はぜひ散策してみてください。

■ LOTUS FESTIVAL

キッチンカーがズラリと並び、蓮にまつわるフードドリンクをご提供。

1日限定の特別な夜をどうぞ！

日時：8月21日(土) 16:00～22:00

場所：千秋公園入口（中土橋通り）

■ 千秋公園蓮の花ライトアップ

日時：7月22日(木)～9月11日(土)の19:00～22:00

■ 千秋公園 朝観光

朝に咲く蓮の花を眺めながら千秋公園の歴史に触れる散歩をお楽しみください。

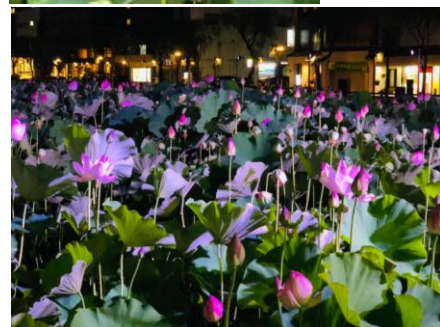
期間：7月24日(土)～9月5日(日)の土日開催

時間：①6:00～7:30、②7:30～9:00

料金：無料

★千秋公園の蓮の開花期間に合わせて「2021千秋蓮まつり」を開催中！

詳しくはコチラ→<https://sensyuhasumatsuri.jp/>



【特別企画】男鹿のフォトジェニックツアーを催行しました！

秋田県
JR秋田支社

7月10日(土)・11日(日)に東北DC特別企画「男鹿のフォトジェニックツアー」として団体旅行商品『「風っこ男鹿あじさい号」で行く「あじさい鑑賞と東北DC特別企画西海岸秘境クルーズの旅」』を催行いたしました。

ツアーでは秋田～男鹿駅間を往復する臨時列車「風っこ男鹿あじさい号」にご乗車いただき、あじさい寺として有名な雲昌寺を訪れたほか、門前漁港から出るクルーズ船に乗船いただき、孔雀の窟などのフォトジェニックなスポットを回りました。ご参加のお客さまは珍しいトロッコ列車や鮮やかな青色が美しい「あじさい」をはじめ、神秘的な孔雀の窟の光景などを写真に残そうと、終始夢中になってカメラを構えていらっしゃいました。



【風っこあじさい号】



【クルーズ船内の様子】



【孔雀の窟】

【特別企画】「蔵王温泉大露天風呂夜間特別開放」を実施中！

山形県

東北DC開催を記念して、蔵王温泉大露天風呂で「星空大露天風呂」と称して、初めて夜間営業を行っています。お客さまは、蔵王の澄み切った夜道の中、カンテラを提げて露天風呂へ。職人の技が詰まったぬくもり溢れる建屋とカンテラの優しい灯りが合わさり、どこか懐かしく趣深い雰囲気。溪流のせせらぎを聞きながら空を見上げると、幾千もの美しい星々をご覧いただくことができます。星空大露天風呂は下記日程で開催中ですので、ぜひお越しください！

【星空大露天風呂開放日程】

実施日 6月～9月の金・土・日曜日

時間 18:30～21:00（最終受付20:30）

※夏休み期間中（7/31～8/22）は毎日開催



【星空大露天風呂】

【特別企画】

「肘折温泉スカイランタンフェスタ」「足湯Bar&夜市」「ひじおりの灯」を同時開催！

山形県

7月17日(土)に、大蔵村の肘折温泉を舞台に「スカイランタンフェスタ」を開催しました！ご来場の皆様は、願い事をしたためた短冊をスカイランタンに吊るし、夜空に向けて一斉に打ち上げました。肘折の夜空に灯るスカイランタンにより、幻想的な光景を堪能いただきました。

また、この日に合わせて、肘折温泉街では「ひじおりの灯」や東北DC特別企画「足湯Bar&夜市」を同時開催！朝市が有名な肘折温泉ですが、この日は朝とはまた違った夜の賑わいを楽しんでいらっしゃいました。

「ひじおりの灯」や「足湯Bar&夜市」は今後も下記日程で開催予定です。

ぜひ足を運んでみてください☆



【スカイランタンフェスタ】

【「ひじおりの灯」開催予定】

・夏期 令和3年7月17日(土)～8月22日(日) 18:00～20:30

・秋期 令和3年9月11日(土)～10月10日(日) 18:00～20:30

【「足湯Bar&夜市」開催予定】

・8月21日(土) 17:00～21:00

・9月18日(土) 17:00～21:00



【足湯Bar&夜市】

【特別企画】「やまがた巡るたび、出会う旅 周遊パス」を実施！

山形県

令和3年6月中旬から7月上旬のさくらんぼシーズンに合わせて、山形県内の数々の人気観光地を周遊するコースのバスを運行しました！バスに合わせて自由にご乗車いただける「周遊パス」を発売し、多くの皆様にご利用いただきました。各コースは相互に乗り継ぎ可能となっているため、利用者の皆様にはオリジナルの観光プランで山形を周遊していただきました。

コース詳細は、こちらをご覧ください↓

https://www.tohokukanko.jp/sozaishu/detail_1008350.html



東北D Cに合わせて特別なイベント列車の運行や駅でのイベントなどが行われました！

6月30日(水) おかえりシゴハチ お出迎えイベントを実施！

岩手県
JR盛岡支社

6月30日(水)に約1年間の検査に入っていました「S L 銀河」の蒸気機関車C58系239号機が、岩手県に帰ってくることに合わせて、盛岡駅にてお出迎えイベントを実施しました。

抽選に当選されたお客さまと一緒に駅への到着をお出迎えし、機関車の連結解放作業をJR社員の解説付きでご覧いただきました。過去の「S L 銀河」のヘッドマークの展示も行いました。

イベントには「入場券とお土産コース」と「入場券とお土産コースとC58239運転台見学券コース」をご用意し、TOHOKU MaaSチケットでお支払いいただきました。

8月21日から運行を開始する「S L 銀河」もぜひご利用ください。



【お出迎えしたC58形239号機】



【注目集めた解放作業】



【過去のヘッドマークの展示】



【歓声上がるホーム】

7月3日(土) 銀河リアス号（盛岡駅⇔三陸鉄道恋し浜駅）を特別運行！

岩手県
JR盛岡支社

7月3日(土)に銀河リアス号を盛岡駅から花巻駅・釜石駅を経由して三陸鉄道恋し浜駅へ往復運行しました。沿線自治体の皆様と連携し、遠野駅と恋し浜駅では下車観光をお楽しみいただいた他、車内では遠野物語の語り部にお話しいただいたり、地元の方々に車内で沿線の特産品のふれあい販売をしていただいたり、三陸鉄道様より記念乗車証明書のプレゼントをしていただきました。



【遠野下車観光 カンナガラキーホルダー作り】



【恋し浜駅下車観光
地元特産品の販売】



【釜石のふれあい販売の様子】



【遠野のふれあい販売の様子】

7月3(土)・4(日)日(酒田⇔仙台)と7月16(金)・17日(土)日(酒田⇔秋田)に「海里」を通常運転していない区間で特別運行！

新潟県・秋田県・宮城県
JR新潟・秋田・仙台支社

新潟駅⇔酒田駅間を運行している海里。海や里のおいしいものや景色を楽しめるように列車名に「海」と「里」を入れた海里が通常運転していない区間を特別運行しました。

■ 7月3(土)・4(日)日 酒田⇔仙台間を特別運行

停車各駅でご当地キャラが登場し、撮影会を行ったり、にぎやかにお出迎え、お客様も大変喜ばれました。観光情報が盛りだくさんのパンフレットを配布し、今が旬なおすすめスポットや企画の紹介も行いました。

■ 7月16(金)・17(土)日 酒田⇔秋田間を特別運行

新潟駅、鶴岡駅、酒田駅ではお見送りをを行い、秋田駅では到着時のお出迎え、出発時のお見送りをを行い、多くの方に喜んでいただきました。



【酒田駅・新庄駅でのおもてなし】



【仙台駅でのおもてなし】



【各駅でのお出迎え、お見送りの様子】



7月4日(日)『ふくしまShu*Kura』初運行！

福島県
JR仙台・水戸支社

■ のってたのしい列車「Shu*Kura」が、
いわき駅→会津若松駅間を初運行！
新潟エリアを運行している「Shu*Kura」。
列車名の由来は、「Shu」は酒、「*」は
米・雪・花、「Kura」は蔵。コロナの影響で
地酒のお振る舞いはできませんでしたが、
沿線の魅力と福島の地酒をPRしました。

7/4(日) いわき駅12:30発 → 会津若松駅 17:06着



【特別な列車からの風景も格別】



【いわき駅】ご当地キャラがお見送り



【磐梯熱海駅】地元PRに「開湯太鼓」



【会津若松駅】あかべえがお出迎え

7月10日(土) ハイグレード車両『なごみ(和)』が、仙山線を特別運行！

宮城県・山形県
JR仙台支社

■ ハイグレード車両「なごみ(和)」が、仙台駅⇄山形駅間を特別運行！
全車両グリーン車仕様でハイクラスな乗り心地を提供する「なごみ」が、仙山線を
特別に運行しました。乗車のお客さまには「記念乗車証」をプレゼントし、貴重な
体験をお楽しみいただきました。

往路 7/10(土) 仙台駅11:56発 → 山形駅 13:21着

復路 7/10(土) 山形駅14:35発 → 仙台駅 16:12着



【仙台駅】往路なごみのお見送り



【山形駅】きてけろくんがお出迎え



【東北DC限定の記念乗車証】

7月17日(土)・18日(日) 只見夏休み満喫号を運行しました！

福島県
JR新潟支社

7月17日(土)・18日(日)の2日間、新潟駅から只見駅までを往復する「只見夏休み満喫号」を運行しました！
車窓からは、只見線沿線の雄大な山並みや、湖など絶景が見られ、ご乗車されていたお客さまは写真撮影を楽しんで
いました！只見駅では、地域の皆さまがパンフレットや只見町のゆるキャラ「ブナりん」がデザインされたプレゼントなどを
お客さまへお渡ししました！



【ようこそ只見町へ！】



【ちょっぴりプレゼントです！どうぞ！】



【いってらっしゃい！】

7月17日(土)ポケモントレイン特別運行をしました！ (盛岡駅⇒気仙沼駅)

岩手県・宮城県
JR盛岡支社

7月17日に普段は一ノ関駅から気仙沼駅に運行しているポケモントレインを盛岡駅から一ノ関駅経由で気仙沼駅まで運行しました。コロナ禍のためプレイルームは安心してご利用いただくため人数制限をして順番にご利用いただきました。



【東北DCヘッドマークで運行】



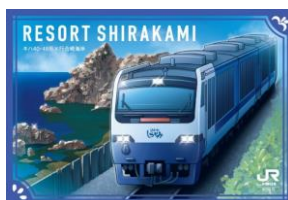
【各駅でのお出迎え・お見送りの様子】

7月の東北各地のその他のトピックをご紹介します！

東北DCスペシャルカードも登場！駅カード第4弾の配布開始！

JR秋田支社

JR秋田支社管内の駅と乗入列車が表裏となった人気の「駅カード」。その第4弾を7月31日より開始いたしました（羽後本荘駅カードのみ8月5日より開始）。今回、新駅舎が開業する「羽後本荘駅」や、お客さまからご要望を多く頂戴した「土崎駅」がラインナップに加わるほか、東北デスティネーションキャンペーンの開催にあわせて昔懐かしい列車をデザインしたスペシャルカードもご用意しております。詳しいラインナップや配布箇所及び配布期間につきましては、JR東日本公式HP（<https://www.jreast.co.jp/akita/station-cards/index.html>）よりご確認ください。



オリンピック期間中にびゅうプラザ仙台駅の店舗内で観光PRを実施しました

宮城県

オリンピックのサッカー観戦で仙台駅を訪れた方に宮城県の魅力を知っていただくため、びゅうプラザ仙台駅にご協力いただき、7月21日（水）～25日（日）の5日間、びゅうプラザの店舗内にて宮城県の観光PRを行いました。

DCの宣伝物やデジタルサイネージ、ポスター等で店内を装飾したほか、パンフレットラックには県内市町村のパンフレットを並べ、自由にお持ち帰りいただきました。店内には「仙台・宮城おもてなし宣言」ポスターやタペストリーも掲出し、宮城県へお越しいただいた方への感謝と歓迎の気持ちも表しました。



【店舗内にブースも設置】



【県内の観光パンフレットを取りそろえたパンフレットラック】



【タペストリーを店舗上部に装飾】

イオンモール新利府「仙台・宮城の魅力を再発見イベント」開催

宮城県

宮城県では、7月11日（日）にイオンモール新利府南館のライブスクエアにて、仙台・宮城の観光をPRするイベントを行いました。3回行われたステージでは、県の観光スポットの紹介やむすび丸グッズを賭けたクイズ大会を実施するとともに、感染症予防対策の徹底を呼びかけ、観光ブースではパンフレットを配布しました。当日は、イオンモール新利府に訪れていた約150人に参加いただき、むすび丸と一緒に楽しく県内の観光スポットを学んでいただきました。



【ステージイベントの様子】



【DCの特別企画も紹介】



【観光ブースでパンフレットを配布】

福島県は、2019年2月に株式会社ポケモンと連携協定を締結しており、ふくしま応援ポケモンの「ラッキー」とともに観光誘客や県産品振興に取り組んでいます。今回、その取り組みの一つとして令和3年7月23日（金）～8月29日（日）の間、「ラッキーと一緒にフルーツを満喫しよう（桃狩り編）」を開催しています。

期間中、福島県内の対象果樹園で桃狩りを体験された方や、対象飲食店で桃メニューを注文された方に「ふくしま&ラッキー」オリジナルノベルティをプレゼントする他、ラッキーのコラボ商品が当たるフォトコンテストも実施しています！また、対象果樹園、飲食店においては東北DCのオリジナルクリアファイルや紙石鹸も配布中です！

詳細は下記ホームページをご確認ください！

<https://fukushimafruit-lucky.com/peach/>



『東北PR局支局長の特別企画体験レポート』全24動画を公開しました！

東北PR局支局長の皆様が、東北DCの特別企画を実際に体験、レポートしている全24動画を東北DCのホームページで続々公開しました。

写真だけでは伝わらない特別企画の魅力を東北PR局長が、わかりやすくお伝えします。是非ご覧ください。

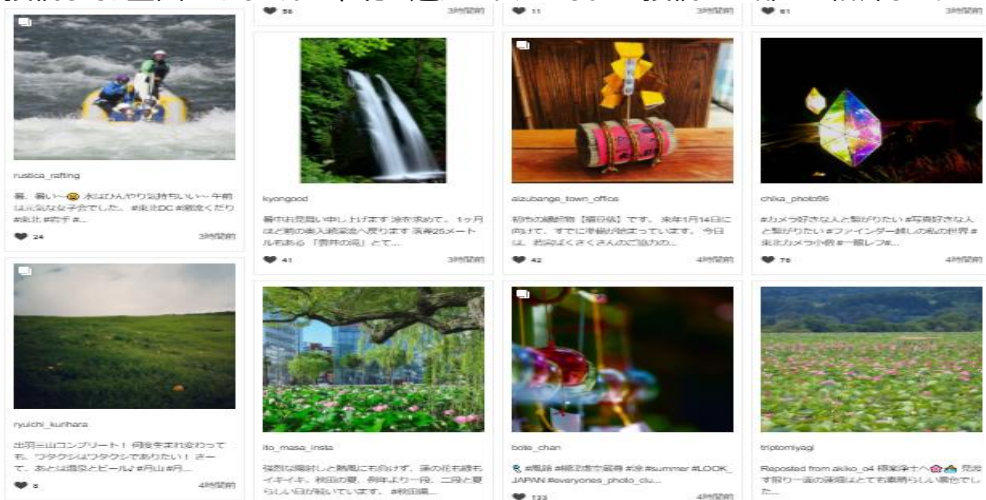
https://dc.tohokukanko.jp/digital_guide/



「#東北PR局」でInstagramに投稿して東北の魅力を伝えよう！



多くの方にInstagramで東北のグルメや美しい景色を紹介していただいています。みなさまも是非地元の自慢の景色やグルメを投稿して、全国のみなさんに東北の魅力を伝えましょう。投稿の一部をご紹介します。



「東北DC NEWS」 VOL.4 2021年8月11日発行
【発行】東北デザイン・ツーリズム推進協議会事務局
(一般社団法人東北観光推進機構内)
【Email】dc@tohokutourism.jp

「東北DC」公式ホームページ

東北DCの詳しい情報を
チェックすることができます！
<https://www.tohokukanko.jp/dc/>

