

～緊急事態宣言の対象地域の全国への拡大を受けて、
東北の観光を推進されているすべての皆さまへ～

新型コロナウイルス感染症でお亡くなりになられた方に、謹んでお悔やみ申し上げます。また、被患されている方をはじめとする、不安で辛い日々を過ごされている方々に、心からお見舞い申し上げます。併せまして、昼夜を問わず対応されている、医療、行政関係などの方々をはじめ、第一線で今回の危機に日々対峙されているすべての皆さまに、改めまして敬意を表します。

4月16日には、東北地方を含む日本全国に、緊急事態宣言の対象地域が拡大されました。私たち皆で、この厳しい状況に適切に対応し、克服できた時には、再び、観光の力で、東北復興の一役を担っていければと思います。

2011年の東日本大震災の後に、東北を元気づけてくれたこととして、『東北六魂祭』や『Destinyネーションキャンペーン』などを通じて、人々の交流が促進されたことがあげられます。

安全・安心が確約される、その日が来ることを信じましょう。そして、その時に、東北の観光の魅力を、国内外に、迅速にかつ強力に発信できるよう、今できることを、皆で手を携えて、しっかり実行してまいりましょう。

東北観光推進機構も、皆さまとともに、オール東北で、この未曾有の危機を乗り越えるべく、努力してまいります。

2020年4月21日

一般社団法人東北観光推進機構
会長 小縣 方樹

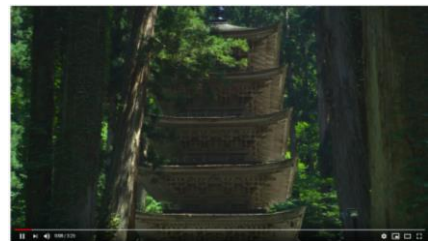
海外旅行者に向けて東北の魅力をテーマ別にPRする映像が完成しました！

2019年度東北観光復興対策交付金事業「映像等を活用した東北の魅力発信事業」において制作を進めてきた東北の魅力をテーマ別に訴求する動画が完成しました。

本動画は、JNTO（日本政府観光局）が欧米豪市場の海外旅行者が高い関心を持つとして設定している下記の7つのテーマ「7つのパッション」に合わせて、制作を進めました。

【参考】JNTOの「7つのパッション」

- ① Tradition （伝統文化や歴史的遺跡・建築等を楽しむ）
- ② Cuisine （食事やお酒を楽しむ）
- ③ City （都市の刺激やエンターテインメントを楽しむ）
- ④ Nature （豊かな自然を楽しむ）
- ⑤ Art （アートやデザインを楽しむ）
- ⑥ Relaxation （リゾートや宿泊施設での滞在を楽しむ）
- ⑦ Outdoor （アウトドアアクティビティを楽しむ）



【「Retrace Your TOHOKU, Japan」冒頭部分のキャプチャ画像】

2月18日には、上記7つのテーマを統合した動画「Retrace Your TOHOKU, Japan」をYouTubeチャンネル「Tohoku Japan」（https://www.youtube.com/channel/UCeW1w74ZzPoF_xi9v2NEE-Q）内で公開し、3月末現在で330万回以上も視聴されています。動画再生回数だけでなく、「今度の旅行は東北に行きたい」「美しい！」「素晴らしい！」など好意的なコメントが数多く寄せられており、東北の認知度向上だけでなく、東北を訪れたいという意欲の高まりにも繋がっていることが伺えます。

2月に公開した7つのテーマを統合した動画や、3月に完成した7つのテーマ別動画は、いずれも8Kカメラを用いて撮影されており、2016年度、2017年度に制作した東北の四季の魅力をPRする動画よりも高画質で制作をされていることも特徴の一つです。3月に完成した7つのテーマ別動画は、YouTubeチャンネル「Tohoku Japan」内で順次公開を行う予定としております。

東北の四季の魅力をPRする動画や、今回制作した東北の魅力をテーマ別にPRした動画、さらに東北の強みである「酒」「桜」「侍」「精神文化」をテーマとして制作した動画と合わせて、海外の皆さまに東北の魅力をPRできるよう更に努めてまいります。

動画をご利用になりたい場合は、東北観光推進機構までご連絡ください。

「旅東北HP」のアクセスランキングをお知らせします (2019年度「観光・体験、イベント」のページビューランキング)

東北の観光・旅行情報サイト「旅東北」ホームページは、東北域内のゲートウェイ機能をもつ多言語ホームページであり、2019年度は二次交通情報のWEB検索システムやモデルコース作成支援機能の開発、東北観光に対する興味・関心を喚起し訪問意欲を高めるための特集記事の制作や掲載スポット・イベント情報のリニューアルを進めてまいりました。

今回は2019年度の「観光・体験、イベント」のページビュー数のランキングをお知らせします。多く閲覧されているのは、銀山温泉や乳頭温泉郷、奥入瀬溪流といった東北の強力なコンテンツで、旅東北トップページの「メインビジュアル」や「季節のおすすめ」欄でも掲載しているものです。

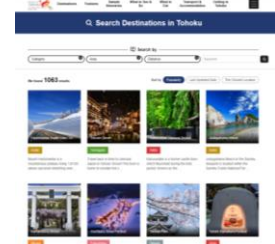
また、訪日旅行を検討している外国人への広告配信や二次交通ページ広告出稿等で掲載した箇所が上位に入りました。英語では「白装束で歩く羽黒山・湯殿山」「仙台朝市」「龍泉洞」、その他の言語では「弘前公園 / 鷹揚公園」「蔵王の樹氷」が上位となりました。

また、掲載内容リニューアルにより更新順で上位に表示された素材（例「ガラス工房元」）や、googleなどの検索で旅東北の当該ページが上位となる素材（例「三陸鉄道大沢橋梁」「庄内砂丘」）のページビュー数が伸びるケースが見られました。

今回もホームページの利用状況について随時情報提供してまいります。



【旅東北 トップページ】



【観光・体験ページ】

「観光・体験、イベント」のページビューランキング（2019年度）

	日本語	英語	繁体字	簡体字	韓国語	タイ語
1	角館武家屋敷	仙台朝市	弘前公園 / 鷹揚公園	弘前公園 / 鷹揚公園	弘前公園 / 鷹揚公園	蔵王の樹氷
2	銀山温泉	龍泉洞	蔵王の樹氷	蔵王の樹氷	蔵王の樹氷	横手かまくら
3	奥入瀬溪流	白装束で歩く羽黒山・湯殿山	銀山温泉	乳頭温泉郷	乳頭温泉郷	厳美溪
4	中尊寺	蔵王の樹氷	乳頭温泉郷	安比高原	瑞巖寺	乳頭温泉郷
5	ガラス工房 元	乳頭温泉郷	奥入瀬溪流	狛鼻溪	奥入瀬溪流	最上川
6	乳頭温泉郷	銀山温泉	狛鼻溪	八甲田ロープウェー	鳴子峡	銀山温泉
7	三陸鉄道大沢橋梁	狛鼻溪	白神山地	銀山温泉	浄土ヶ浜	中尊寺
8	庄内砂丘	奥入瀬溪流	十和田湖	龍泉洞	銀山温泉	八甲田ロープウェー
9	アスピーテライン 雪の回廊	瑞巖寺	アスピーテライン 雪の回廊	アスピーテライン 雪の回廊	奥入瀬溪流	狛鼻溪
10	白神山地	五色沼	中尊寺	奥入瀬溪流	白神山地	奥入瀬溪流

WAttention Tohoku特別号を発行しました

シンガポールにて東北の観光情報フリーマガジンWAttention Tohoku特別号を発行しました。訪日への興味関心の高い層が集まる日系の飲食店・スーパーを中心に計2,000部を配布しています。訪日旅行者へ訴求力の高い「侍」「精神文化」「酒」「桜」をテーマに、観光コンテンツを厳選し、外国人ライター目線で取材撮影のうえストーリーとして編集して発行しました。今後は、誌面に掲載しているQRコードにより効果検証アンケートの集計を実施して、訪東北への意欲度や、効果の高いコンテンツの把握に努めます。

【テーマ一覧】

- 侍：伊達政宗、上杉謙信、村山居合道、会津、鶴岡ひな人形
- 精神文化：恐山、昭和大仏、早池峰神楽、佐渡・能、なまはげ、出羽三山、会津観音
- 酒：南部杜氏、あさ開、廣田酒造、出羽桜、浦霞、朝日酒造、花巻温泉
- 桜：松島、北上展勝地、桧木内川、三春滝桜、石割桜、一本桜、弘前城、角館
- 二次交通：TOHOKUハイウェイバスチケットの紹介、鉄道周遊パスの紹介



表紙



侍



精神



酒



桜

ビッグデータを活用し、訪日可能性の高い外国人に対して広告配信を行いました (2020年2月3日～3月13日)

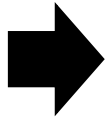
2020年2月3日から3月13日にかけて、ビッグデータ（ADARA）を活用して、訪日可能性の高い外国人に対し、広告配信を行い、旅行商品の予約等の促進を図りました。

ADARAとは、フライト予約や宿の予約行動等、全世界で約8億人の旅行者データを集約している旅行データ解析ツールです。今回はそのデータを基に、訪日可能性の高い外国人を複数ターゲットングして、その方々に対し広告配信を行い、その国毎に魅力的と思われる内容の特設サイトに誘導し、東北管内の旅行商品等を予約を促しました。

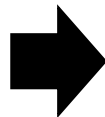
今回の実施結果を基に、どの国の方がどのような内容に興味を示すのかを分析及び検討し、来年度以降は更に効果的なプロモーションが実施できるように努めます。



【Web広告】



【特設サイト】



【商品予約サイトや、ホームページ「旅東北」のコンテンツ等にリンク】

第6回東北観光戦略会議を開催しました（2020年3月17日）

経済団体、企業の実務責任者、東北6県、新潟県及び仙台市の観光協会・連盟の代表の方々等と、2019年度下期事業報告、2020年度事業方針・事業計画スケジュール（案）、東北デスティネーションキャンペーンなどのほか、新型コロナウイルスへの対応状況や終息後の展開について意見交換を行いました。

第4回6誘致協6旅ホ連会議を開催しました（2020年3月17日）

各旅行会社の旅館ホテル連盟、協力店会の代表者、東北6県の観光誘致協議会の代表の方々と、2019年度下期事業報告、2020年度事業方針・事業計画スケジュール（案）、東北デスティネーションキャンペーンなどのほか、新型コロナウイルスへの対応状況や終息後の展開について意見交換を行いました。

2019年度第4回行政観光戦略会議を開催しました（2020年3月19日）

東北6県・新潟県・仙台市の観光担当課長クラスの方々と共に、2018年度下期事業報告（案）、第4期中期計画ローリング（素案）、2019年度事業計画・収支予算（案）、2020年度東北観光復興対策交付金の継続に向けてのほか、相互交流拡大推進部会、域内各DMOとの連携状況、中国・大連トップセールスのアフターフォロー事業などのほか、新型コロナウイルスへの対応状況や終息後の展開について意見交換を行いました。

第11回理事会を開催しました（2020年3月26日）

第11回理事会を開催し、新規入会会員の件、2020年度事業計画・収支予算の件、第4回通常総会の開催の件について審議を行い、異議無く承認されました。その結果、東観推の会員数は234団体となりました。

2019年度下期事業報告のほか、新型コロナウイルスへの対応状況や終息後の展開について、意見交換を行いました。

東北観光推進機構の人事異動について

東北観光推進機構推進本部において組織改正、人事異動がございましたのでお知らせいたします。

＜部署名新設・変更＞ 事業企画部 → 事業戦略部に変更

東北デスティネーションキャンペーン部（新設）

＜転出 3月31日付＞

- ・事業企画部長 毛利直俊（JTBへ帰任）
- ・総務渉外部統括マネージャー 丹治真志（東邦銀行へ帰任）
- ・事業推進部チーフ 倉田裕史（秋田県へ帰任）
- ・事業推進部チーフ 佐藤亮太（新潟県へ帰任）
- ・事業推進部チーフ 平山美紗（青森県へ帰任）



＜転入 4月1日付＞

- ・総務渉外部統括マネージャー 小林和弘（東邦銀行より派遣）
- ・事業戦略部統括マネージャー 佐々木大輔（JTBより派遣）
- ・事業戦略部チーフ 工藤赳生（青森県より派遣）
- ・事業推進部チーフ 本多史明（新潟県より派遣）
- ・事業推進部チーフ 岩出翔太（秋田県より派遣）

＜推進本部内異動 4月1日付＞

- ・事業戦略部長 新野八束
- ・東北デスティネーションキャンペーン部長 古澤英樹
- ・東北デスティネーションキャンペーン部統括マネージャー 後藤謙次
- ・東北デスティネーションキャンペーン部兼事業推進部アシスタントマネージャー 高橋健一（事業推進部より異動）
- ・事業推進部チーフ 小島拓（事業企画部より異動）
- ・東北デスティネーションキャンペーン部チーフ 大城史教（事業推進部より異動）
- ・事業推進部チーフ 今野明日美（総務渉外部より異動）

訪日外国人旅行者の口コミを収集する取り組みにご協力をお願いします！

近年、個人旅行化や情報収集・予約購入のデジタル化が進み、旅行先の決定には口コミが大きな影響力を持っています。特に、口コミの蓄積数や内容を見て行き先を決めるといった外国人旅行者が増加しています。

しかし、東北においてはトリップアドバイザーにおける外国語口コミ数が**日本全体の1%程度**と、圧倒的に少ない状況にあるため、地域が一体となって口コミを収集していく必要があります。

口コミ数を増やすには、口コミ投稿型サイトへの施設の基本情報の登録（「管理者（オーナー）登録」）や外国人旅行者の来訪時に口コミの投稿を呼びかけるなど、観光関係事業者の皆様のご協力が不可欠です。

より一層東北への集客を図るため、ご協力をお願いします。

- トリップアドバイザーオーナー登録マニュアルを作成しました。これを見れば、オーナー登録の方法、困ったときどうすればいいか、どうやって口コミに返信すればよいかわかります。ぜひご活用ください。

https://www.tohokukanko.jp/lsc/upfile/info/0000/0081/81_101_file.pdf



「インバウンド対応ことはじめ（指差しツール）」ご活用ください！

外国人旅行者が旅ナカで抱えている問題等への理解を深めるとともに、実際に外国人旅行者をおもてなしする際に役立つ指差しツールを備えた冊子「インバウンド対応ことはじめ」を作成しました。ぜひご活用ください！

https://www.tohokukanko.jp/lsc/upfile/info/0000/0144/144_101_file.pdf

多言語電話通訳サービス 外国人旅行者とうまくコミュニケーションが取れない場合などに、コールセンターのオペレーターが電話を介して通訳を行うサービスです。

【対象】東北6県および新潟県の観光関係事業者
※ただし、大型小売店、医療機関は対象外

【利用料金】無料 ※ただし、通話料金は利用者負担
【サービス受託事業者】株式会社テレコメディア

【対応言語】日本語⇄英語・中国語・韓国語

【申込】お電話またはFAXでお問い合わせください。

【利用時間】24時間365日対応

申込書をお送りします。



「旅東北NEWS」VOL.019 2020年4月21日発行
【発行】一般社団法人東北観光推進機構
仙台市青葉区一番町2-2-13仙建ビル8階
【TEL】022-721-1291 【FAX】022-721-1293
【Email】info-ttpo@tohokutourism.jp

「東北観光推進機構」公式Facebook

東北6県・新潟県の旬の観光情報を配信中！

<https://www.facebook.com/tohokukanko/>

「いいね」「シェア」をよろしくお願いします！