

2025年8月18日

各位

(一社) 東北観光推進機構

「日本東北遊楽日2025」の出展団体募集（ブース出展）は締め切りました

7月8日より募集をしており、「日本東北遊楽日2025」の出展団体募集（ブース出展）ですが、ご好評により8月13日（水）時点で予定枠数に達したため、出展のお申込み受付を終了いたしました。ブース出展でのご参加をご検討いただいていた方は、誠に申し訳ございません。

なお、**カウンター出展とプロモーション出展はまだ引き続き受け付けしております**ので、ぜひお申し込みのご検討をいただきますようお願い申し上げます。

記

【イベント開催概要】

- 名称：「日本東北遊楽日2025」
- 主催：一般社団法人東北観光推進機構
- 日時：2025年12月6日（土）～12月7日（日）10：00～18：00
※開催時間は予定となります。変更となる場合がございますのでご了承ください。
- 場所：華山1914文化創意産業園区 東2A～2D（4棟連結使用）

東北セレクトプレス

【実施概要】

「日本東北遊楽日2025」会場内の東北セレクトプレスコーナーにて、廉価で出展出来るカウンターコーナーを新設します。また、「プロモーション出展」によるクーポンの配布など実施可能です。

◇募集対象：東北6県・新潟県の民間企業様、DMO・自治体・事業者様

【カウンター出展】

●出展料：

- <東観推正会員> 20万円（不課税）＋運営管理費5.5万円（税込）
- <東観推賛助会員> 22万円（不課税）＋運営管理費5.5万円（税込）
- <東観推非会員> 25万円（不課税）＋運営管理費5.5万円（税込）

●例：サンプリングの配布

- ・主催提供：カウンター（1m幅程度のものを予定しております。）
 - ・配布例：個包装での特産品の配布、デモンストレーションを伴うサンプリングなど
- ※台湾に輸送可能な物品に限ります。



▲カウンター出展のイメージ

- ※台湾での物品販売には規定がありますので、ご希望の方は事前に事務局までご相談ください。
- ※台湾に輸送（通関）可能な物品は限られておりますので、予めご自身で関係機関よりご確認ください。
- ※物品の輸送業務全般はご自身で行っていただき、輸送に係る費用もご自身でご負担願います。

【プロモーション出展】

クーポンやサンプル配布などを通じて、会場内での認知向上・集客促進を目的としたプロモーション活動を行っていただける出展形式です。なお、配布等は主催者側で代行いたしますので、現地での対応や渡航は不要です。現地に足を運ぶことなく、効果的にプロモーションいただけます。この機会を活用いただくことで、訪東北来訪者の観光消費の拡大や現地誘客にも繋がることが期待されます。

- 出展料：11万円（税込）＋運営管理費5.5万円（税込）

【東北セレクトプレスお問い合わせ/お申込み先】

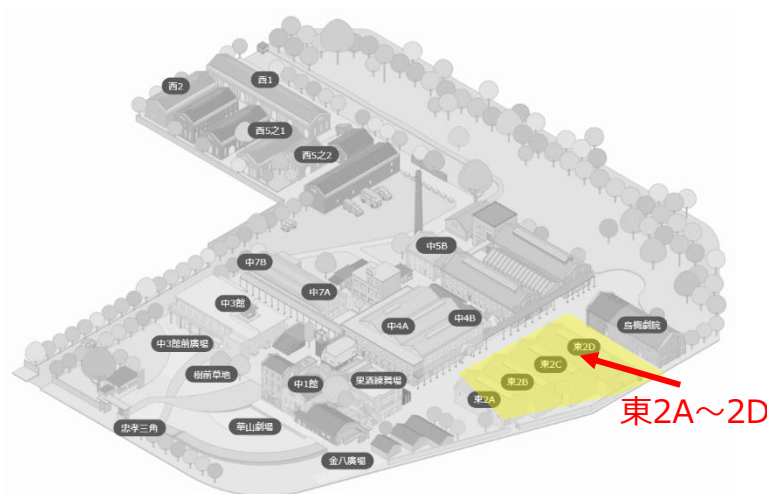
「日本東北遊楽日2025 東北セレクトプレス申込受付」担当：金城（かねしろ）

E-mail/ Kaneshiro.Hideki@jeki.co.jp TEL：080-1190-7262（受付時間/10：00～17：00 ※平日のみ）

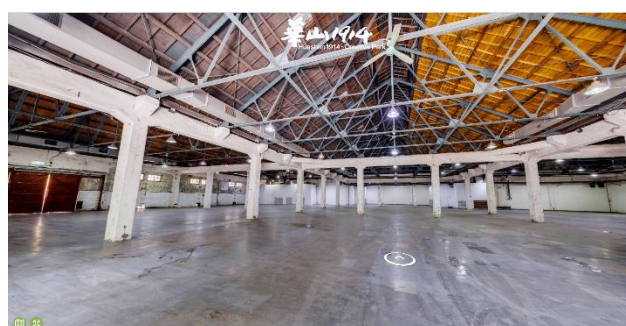
申込み〆切：カウンター出展…2025年9月1日（月） プロモーション出展…2025年10月17日（金）

華山1914文化創意產業園區 東2A～2D館

華山1914
Huashan1914・Creative Park



東2A～2D



<華山1914文化創意產業園區東2A～2D館 /2,476㎡>

【開催】

台北市内の文化スポット。「華山1914文化創意產業園區」の「華山」は日本時代の町名「樺山町」に由来し「樺山」は初代台湾総督・樺山資紀（かばやますけのり、白洲正子の祖父）にちなむ。かつてここは芳釀株式会社の酒造工場で、清酒などを生産していた。第2次大戦後は台湾政府が接收し、荒廃していたが、1999年になって、文化活動のスペースとして再生した。園内ではいろいろな展覧会や公演が開催されているほか、レストラン・店舗・ギャラリーが次々に進出し、週末には大勢の市民で賑わう人気スポットとなっている。



【住所】台北市中正區八德路一段1號

【交通】MRT「忠孝新生」駅出口1から徒歩3分

MRT「善導寺」駅出口6から徒歩5分



■ブースエリアの様子



No.	出展者名	小間数
B1	宮城県・宮城県市長会	3
B2	宮城県 加美町	1
B3	気仙沼観光推進機構	1
B4	宮城県 大崎市	1
B5	仙台市	1
B6	株式会社 菓匠三全	2
B7	仙台・宮城魅力選物店	1
B8	新潟県	5
B9	極上の会津プロジェクト協議会	1
B10	福島県	1
B11	福島県浜通り	1
B12	郡山市	1
B13	MITSUI OUTLET PARK SENDAI PORT & PARK HOMES SENDAI CHUO	1
B14	大船渡市・住田町	1
B15	岩手県 宮古市・三陸鉄道	2
B16	世界遺産平泉・一関	1
B17	いわてウィンターリゾート協議会	1
B18	岩手県	3
B19	岩手県 花巻市	1
B20	株式会社山形テレビ	1

No.	出展者名	小間数
B21	山形県	2
B22	JR東日本グループ	3
B23	全旅連（旅館組合）青年部 東北ブロック	1
B24	十和田奥入瀬観光機構	1
B25	世界自然遺産「白神山地」JPR	1
B26	VISITはちのへ	1
B27	東日本高速道路株式会社 東北支社	1
B28	秋田県湯沢市	1
B29	秋田県	1
B30	一般社団法人 秋田犬ツーリズム	1
No.	出展者名	小間数
D1	スターラックス航空	1
D2	タイガーエア	1
D3	チャイナエアライン	1
D4	全日空	1
D5	エバー航空	1
D6	日本航空	1
D7	旅行AGT 3社↓ 五福旅行社 燦星旅行社 世興旅行社	1
D8	華泰旅行社	1

開催する度に必ず足を運んで下さるリピーター・東北ファンの多い「日本東北遊楽日」。
よりイベントを楽しんでいただけるよう、下記企画へ是非協賛いただけますと幸いです。

①スタンプラリー

来場者に感謝を還元する目的であると同時に、イベント会場の回遊施策として、
ブースをめぐるスタンプラリーを行います。

イベント開催中入口にて混雑状況を確認しながら、不定時にスタンプラリーカードを配布。
指定数のミッションをクリアした来場者はガラボン抽選で、オリジナルのグッズが当たります。
協賛社様（参加ブース）はそれぞれ自由にミッションを設定し、クリアした方にスタンプを押します。
（ミッション例：SNSページへいいねなど、ご自由に設定ください）

※ラリーカードイメージ



※1 協賛社様へ、協賛料を請求（協賛料は別途）	※2 協賛社様へ、協賛料を請求（協賛料は別途）
※3 協賛社様へ、協賛料を請求（協賛料は別途）	※4 協賛社様へ、協賛料を請求（協賛料は別途）
※5 協賛社様へ、協賛料を請求（協賛料は別途）	※6 協賛社様へ、協賛料を請求（協賛料は別途）
※7 協賛社様へ、協賛料を請求（協賛料は別途）	※8 協賛社様へ、協賛料を請求（協賛料は別途）
※9 協賛社様へ、協賛料を請求（協賛料は別途）	※10 協賛社様へ、協賛料を請求（協賛料は別途）
※11 協賛社様へ、協賛料を請求（協賛料は別途）	※12 協賛社様へ、協賛料を請求（協賛料は別途）
※13 協賛社様へ、協賛料を請求（協賛料は別途）	※14 協賛社様へ、協賛料を請求（協賛料は別途）
※15 協賛社様へ、協賛料を請求（協賛料は別途）	※16 協賛社様へ、協賛料を請求（協賛料は別途）
※17 協賛社様へ、協賛料を請求（協賛料は別途）	※18 協賛社様へ、協賛料を請求（協賛料は別途）
※19 協賛社様へ、協賛料を請求（協賛料は別途）	※20 協賛社様へ、協賛料を請求（協賛料は別途）
※21 協賛社様へ、協賛料を請求（協賛料は別途）	※22 協賛社様へ、協賛料を請求（協賛料は別途）
※23 協賛社様へ、協賛料を請求（協賛料は別途）	※24 協賛社様へ、協賛料を請求（協賛料は別途）
※25 協賛社様へ、協賛料を請求（協賛料は別途）	※26 協賛社様へ、協賛料を請求（協賛料は別途）
※27 協賛社様へ、協賛料を請求（協賛料は別途）	※28 協賛社様へ、協賛料を請求（協賛料は別途）
※29 協賛社様へ、協賛料を請求（協賛料は別途）	※30 協賛社様へ、協賛料を請求（協賛料は別途）

協賛特典

- ✓ イベント参加者は必ずブースに立ち寄ることとなります。
- ✓ 公式WEBページ/FBに協賛社様のブース名・ミッションを掲載いたします。
- ✓ スタンプラリーカードに協賛社様のブース名・ミッションを掲載いたします。

協賛内容 下記いずれかの内容をご選択いただけます。

- ・ ノベルティ提供 = 100個 ※単価300円以上のものをお願いします。
- ・ ノベルティ提供 = 10個 ※単価3,000円以上のものをお願いします。
- ・ 記念グッズ協賛金 = 3万円

②抽選会

早朝から並んで下さるお客様に対して、ランダムに抽選くじを配り、ステージ上で抽選会を行います。

協賛特典

- ✓ 公式WEBページ/FBに提供賞品を掲載します。
- ✓ ステージ上で提供賞品（工芸品・物産品など）のPRをいたします。
- ✓ イベント会場内のパネルにて提供賞品を紹介いたします。



協賛内容 賞品提供 = 1個～ ※1万円程度の商品でおねがいします。詰合せでも可。

③東北BAR

日本東北遊楽日では定番の人気コーナー。

日本酒・ワイン・果実酒・ウイスキーなどの多彩な銘柄を揃え、東北地方の風土を感じながら、来場者に特別な楽しい時間を過ごしていただきます。

10回目の開催より有料化し、より質の高いテイastingサービスで日本のお酒好きな来場者へPRします。

※売上金はイベント運営費の一部として活用させていただきます。

協賛特典

- ✓ 公式WEBページ/FBに商品掲載します。
- ✓ 東北のお酒に興味のある来場者に対して、効率的にPRを行うことができます。
- ✓ パンフレットの配布や地域のPRも行うことができます。
- ✓ ブースへの誘導案内を行います。



協賛内容 日本酒・ワイン・果実酒・ウイスキーなどの商品提供 = 1種類につき2本～

下記、ご希望の出展内容をお選びいただき、
別紙の「①日本東北遊楽日へのご参加に関する意向調査票」をご提出ください。

■出展（カウンター出展/プロモーション出展）

カウンター出展…パンフレット配布等の観光PRやノベルティの配布、ミニクイズや、フォトコーナーなど出展者の
創意工夫でさまざまなPRが可能です。

例）・サンプリングの配布

・アンケートの実施、パンフレットの配布 等

プロモーション出展…現地に足を運ぶことなく、主催者側がクーポンやサンプル配布などを代行することで、
訪東北来訪者の観光消費拡大や現地誘客につなげることが可能です。

■ステージPR

伝統芸能やご当地キャラクター等のパフォーマンスでPRを行う。

■体験PR

伝統工芸の手作り体験や、文化体験でPRを行う。

■試飲・試食によるPR

自社製品や地域産品、ご当地グルメ等の試飲・試食でPR行う。

■物品の販売によるPR

自社製品や地域産品等の販売でPRを行う。

■物品提供によるPR

来場者アンケート回答者へ配布するオリジナルノベルティ等の提供でPRを行う。

◇商談会へのご参加

12/5（金）午後より、別会場にて現地航空会社や関係機関等との商談会を予定しております。

協賛企画につきましては、別紙の「②協賛企画へのご参加に関する意向調査票」をご提出ください。

ぜひ協賛企画へご協力いただきますようお願い申し上げます。

前頁（P4）の協賛企画内容をご確認の上、ご意向を「②協賛企画申込書」へご記入ください。

【お申込み先】

「日本東北遊楽日2025 出展申込書受付」担当：金城（かねしろ）

E-mail/ support@daisuki-tohoku.jp

T E L : 080-1190-7262 受付時間/10：00～17：00※平日のみ

申込み〆切：カウンター出展…2025年 9月 1日（月）

プロモーション出展…2025年10月17日（金）

協賛企画…2025年10月17日（金）

※お申込みは先着順となります。出展小間数に限りがございますので、
状況によっては早めに締切となる可能性もございますことをご了承ください。

東北観光推進機構への入会につきましては、下記リンクよりご案内申し上げます。

<https://www.tohokukanko.jp/business/member/index.html>

東北観光推進機構の会員メリット				
(年会費)			正会員 1口50,000円 (1口以上)	賛助会員 1口10,000円 (1口以上)
総会	議決権	総会において議決権を行使いただけます	○	—
情報	会員専用 ホームページ	各種マーケティングデータ 当機構が収集・分析した各種マーケティングデータ（正会員向け詳細版）がご覧いただけます	○	—
		海外市場情報 当機構が中国（上海）、ASEAN（バンコク）に設置しているプロモーションオフィスから、各市場の最新状況や現地旅行会社の動向等の情報がご覧いただけます	○	—
	メールマガジン	当機構の取組みや観光に関する最新状況、プレスリリース、セミナー開催等の情報が随時ご覧いただけます	○	○
	活動報告	活動報告「旅東北NEWS」（ホームページ掲載等）をお送りします	○	○
セールス・プロモーション	旅行博・商談会等	東観推が主催または参加する旅行博・商談会やプロモーションにおいて、当機構と連携した出展やセールス等の機会を利用できます (対象となる旅行博・商談会や、内容・費用等については要相談)	○	—
	TOHOKU Fan Club (CRMシステム)	ファン向けの情報発信について、一部無料でご利用いただけます		
		・投稿（ファンへの情報発信） ・オファー（ファンが申込みもの、ファン限定の情報） ・アンケート（ファンが回答するもの）	3回まで無料 3回まで無料 有料	1回まで無料 1回まで無料 有料
セミナー・研修等	セミナー	各種セミナーへ参加できます (正会員のみを対象としたものもございます)	○	△
	専門人材派遣・紹介	当機構職員を中心に、業務に精通した専門的な人材やセミナー講師の派遣・紹介を利用できます (内容、費用等については要相談)	○	—
	観光人材育成「フェニックス塾」	会員は優待料金でご参加できます (会員10,000円、非会員30,000円)	○	○

※2023年4月現在の内容です。会員サービス内容は変更となる場合があります。

下記より入会申込書をダウンロードの上、ご記入いただき、下記住所まで郵送にてお送りください。

<https://www.tohokukanko.jp/asset/business/application-form.pdf>

【お申込み・お問合わせ先】

一般社団法人東北観光推進機構 総務渉外部

〒980-0811 仙台市青葉区一番町2-2-13 仙建ビル8階

TEL.022-721-1291 soumu@tohokutourism.jp

2024	■名 ■日 ■場 ■来場者数	称 時 所 者数	日本東北遊樂日2024 2024年12月7日（土）～8日（日）の2日間 華山1914文化創意産業園區（東2A～2D&中2館/果酒大樓） 95,765名		
2023	■名 ■日 ■場 ■来場者数	称 時 所 者数	日本東北遊樂日2023 Tohoku travels will continue 2023年12月9日（土）～10日（日）の2日間 華山1914文化創意産業園區（東2A～2D/4棟連結使用） 93,140名		
2022	■名 ■日 ■場 ■来場者数 ■参考動画	称 時 所 者数	日本東北遊樂日2022 手牵手，一起樂遊東北！ 2022年12月17日（土）～18日（日）の2日間 華山1914文化創意産業園區（西1号館+屋外スペース使用） 78,371名 https://www.youtube.com/watch?v=KTnJVlIXIQM		
2021	■名 ■日 ■場 ■来場者数	称 時 所 者数	日本東北遊樂日2021 同心防疫 日本東北FUN心遊 2022年3月5日（土）～6日（日）の2日間 花博公園 花海広場 75,610名		
2019	■名 ■日 ■場 ■来場者数	称 時 所 者数	日本東北遊樂日2019 Cross Culture TOHOKU & TAIWAN ①2019年11月16日（土）～17日（日）の2日間 ②2019年11月23日（土）～24日（日）の2日間 ①世界貿易センター3号館フロア ②高雄統一夢時代 夢想広場 ①132,715名②147,520名		
2018	■名 ■日 ■場 ■来場者数	称 時 所 者数	日本東北遊樂日2018 だいすき♡♡とうほく 2018年12月14日（金）～16日（日）の3日間 華山1914文化創意産業園區（東2A～2D/4棟連結使用） 134,997名		
2017	■名 ■日 ■場 ■来場者数	称 時 所 者数	日本東北遊樂日2017 だいすき♡♡とうほく 2017年12月8日（金）～10日（日）の3日間 華山1914文化創意産業園區（東2A～2D/4棟連結使用） 124,726名		
2016	■名 ■日 ■場 ■来場者数	称 時 所 者数	日本東北遊樂日2016 だいすき♡♡とうほく 2016年12月9日（金）～11日（日）の3日間 華山1914文化創意産業園區（東2A～2D/4棟連結使用） 115,000名		
2015	■名 ■日 ■場 ■来場者数	称 時 所 者数	日本東北遊樂日2016 だいすき♡♡とうほく 2015年12月4日（金）～6日（日）の3日間 華山1914文化創意産業園區（東2A～2D/4棟連結使用） 51,067名		
2014	■名 ■日 ■場 ■来場者数	称 時 所 者数	日本東北六縣感謝祭 2014年12月19日（金）～22日（月）の4日間 花博公園 争艶館 20,000名		