

次は「10 : 20」より

プログラム 1

「だからこそ東北で学ぶ」

(東北観光推進機構)



だからこそ東北で学ぶ教育旅行



2021年1月21日
(一社) 東北観光推進機構



(一社) 東北観光推進機構とは、

- ・ 「東北6県+新潟県」 東北7県
- ・ 「東北観光」 認知度向上
- ・ 「国内」「海外」 観光客の誘致推進
- ・ 「教育旅行」は

“「こころ」と「いのち」の東北まなび旅”

「全国にて教育旅行セミナー開催」

「教育旅行関係者等招請事業」等実施



本日、第2回「東北教育旅行オンラインセミナー」を実施

「東北を知っていただく」

- ・ 東北へ教育旅行を誘致する目的とは
- ・ 「学びのねらい」を東北で実現するには
- ・ 「東北教育旅行」まるごと情報とは
- ・ コロナ禍、東北での取組について

1. 東北に教育旅行を誘致する目的
2. 学びのねらい・東北
3. (一社) 東北観光推進機構より情報



- 情報① 「東北まなび旅」HPについて
- ・モデルコース作成
 - ・「震災防災減災学習」・「探究」「SDGs」について
- 情報② 「コロナ感染」に対する対策
- 情報③ 「東北の教育旅行」資料について
- 情報④ 「東北教育旅行」動画について

1、東北に教育旅行を誘致する目的

教育旅行を東北に誘致する目的

「生きる力」を
育てるために

▼
東北の文化・歴史を
探究してほしい



「生きる力」を
育てるために

▼
震災・防災について
探究してほしい



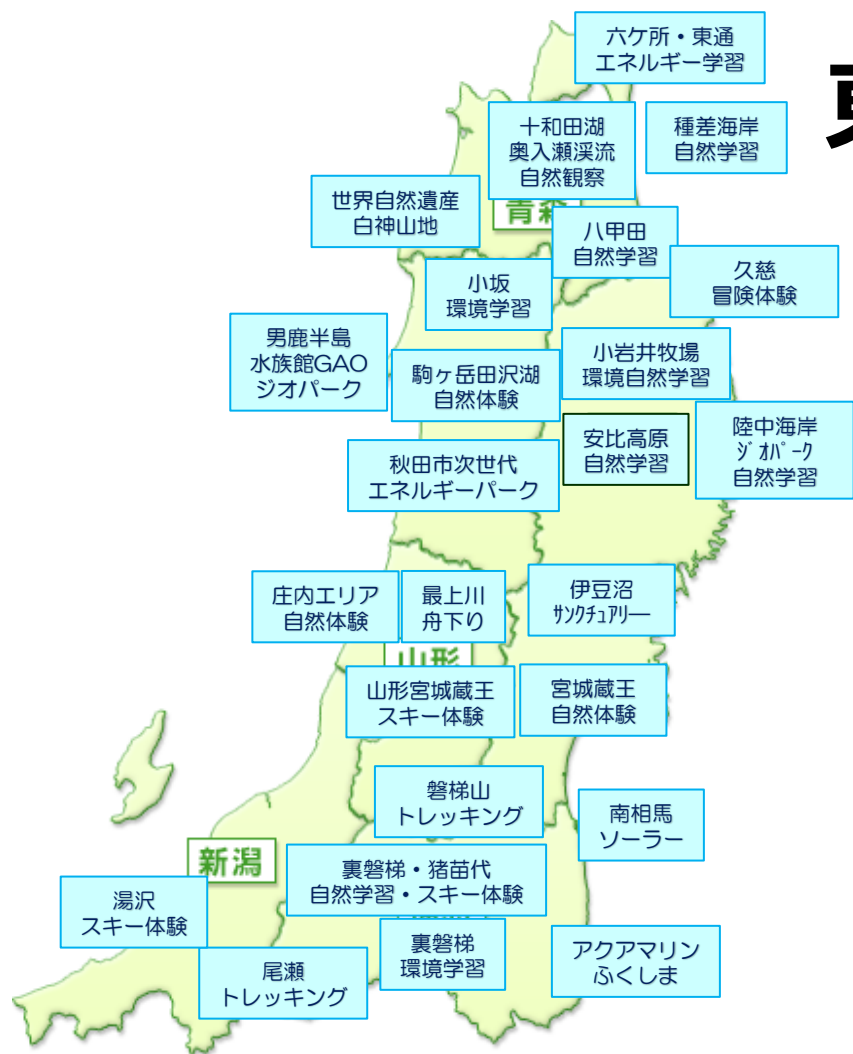
「生きる力」を
育てるために

▼
将来日本の未来を担う
人材に育ってほしい

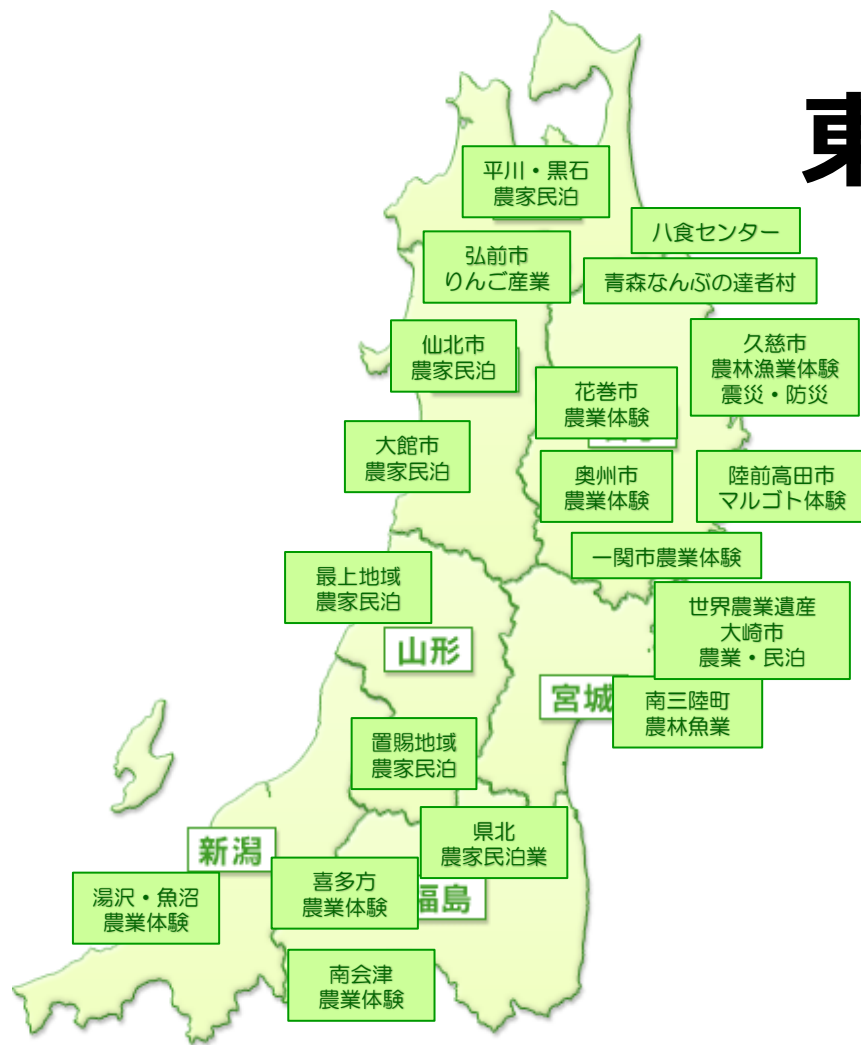


東北は「探究」できる 学習素材が満載！

自然・環境



東北は「探究」できる 学習素材が満載！

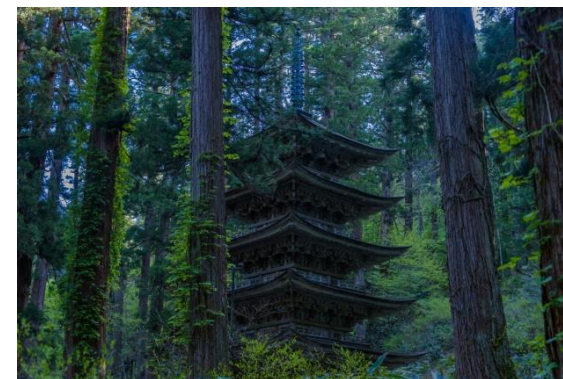
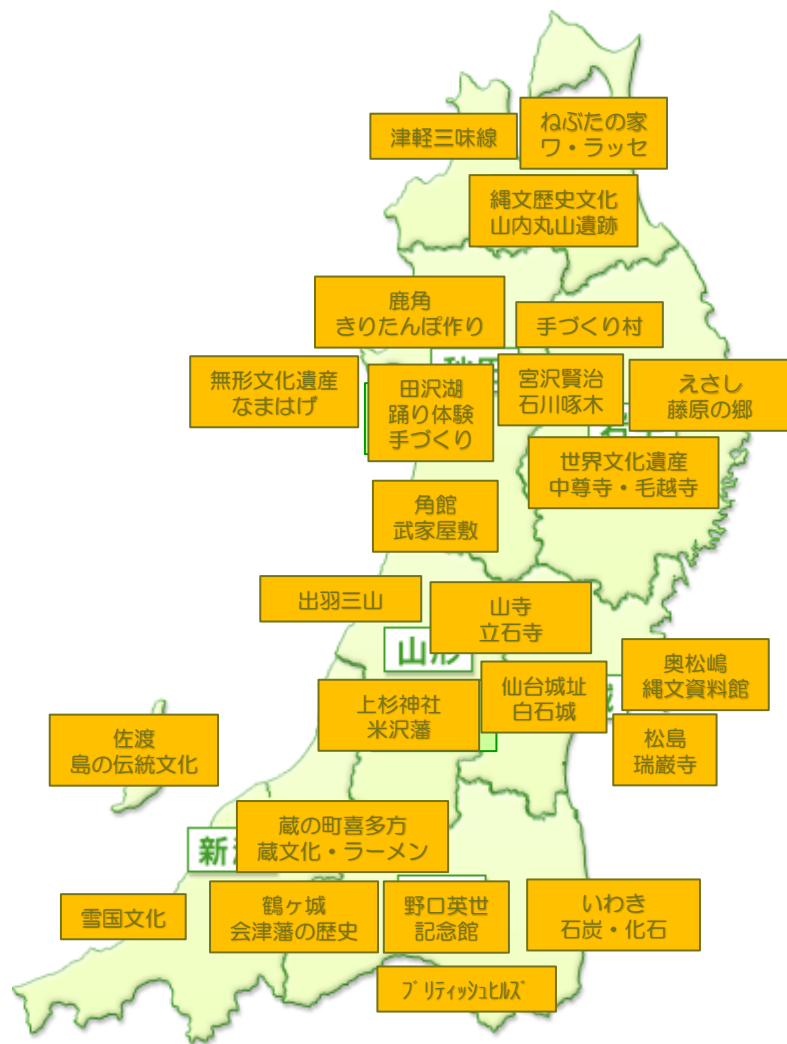


農林漁業
 ・民泊

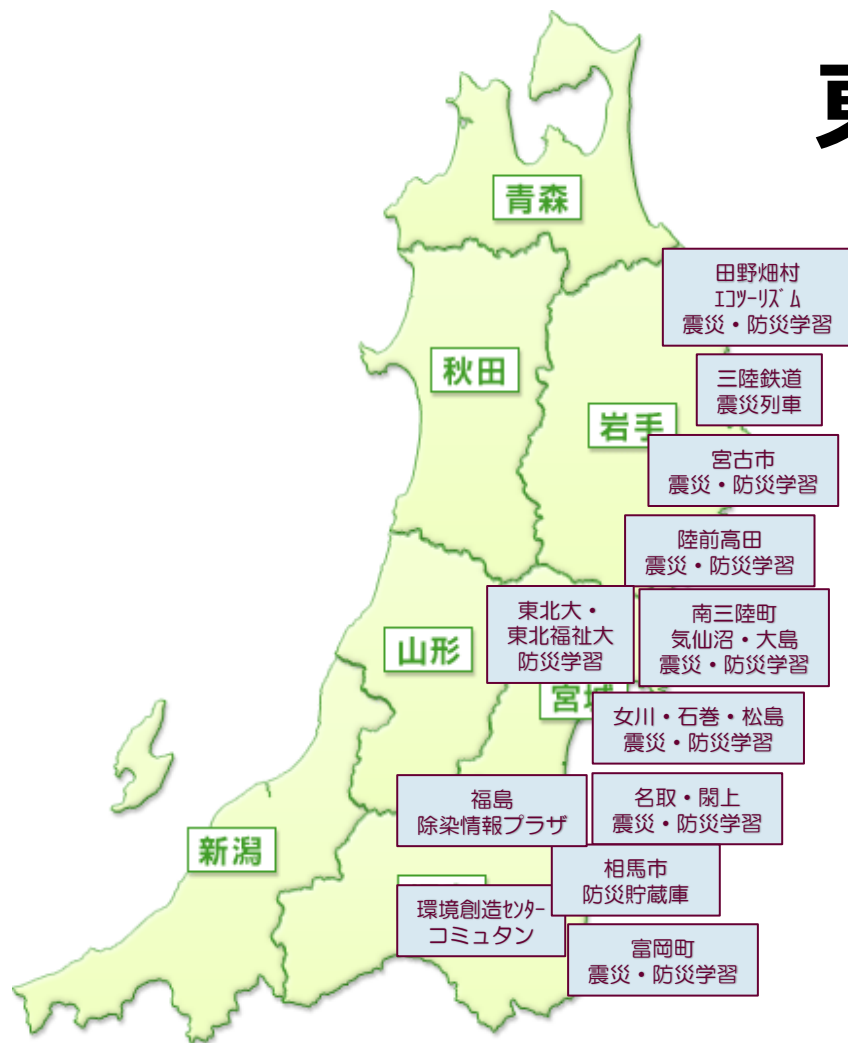


東北は「探究」できる 学習素材が満載！

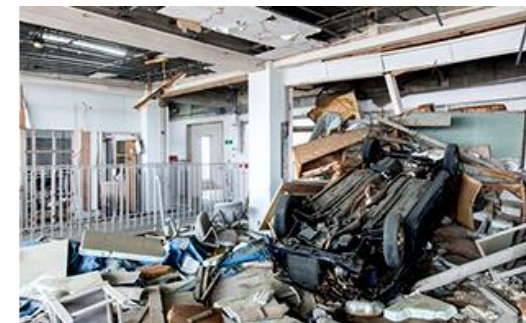
文化・歴史



東北は「探究」できる 学習素材が満載！



震災・防災
・減災



東北で「学ぶ」ことは、 「生きる力」を育てること。

東北の「自然・環境」を学ぶことで、
将来的に持続可能な環境を考える大人になる

東北の「農林漁業・民泊」を体験することで、
『ふれあい』を通じ、主体的対話的資質を深める

東北の「歴史・文化」を学ぶことで
見識を広め、地域で受け継ぐ文化を学ぶ

東北で「震災・防災・減災」を学ぶことで、
震災・防災・減災に対し、深い学びを行う

2、学びのねらい・東北

①東北でのテーマ探し

自然・環境

震災・防災
減災

探究

農林漁業
民泊

文化・歴史



①震災・減災・防災学習について

- ・語り部案内人（岩手・宮城・福島）
- ・語り部バス
- ・語り部タクシー
- ・語り部列車
- ・語り部ガイドツアー
- ・ホープツーリズム
- ・スタディツアー
- ・復興ツーリズム
- ・命を学ぶプログラム
- ・大学・高校生と連携した学びのプログラム
- ・減災学習
- ・防災学習

「減災学習」

東日本大震災津波伝承館
震災遺構 たろう観光ホテル
震災遺構陸前高田市立気仙中学校
震災遺構 荒浜小学校
震災遺構 中浜小学校
気仙沼東日本大震災遺構・伝承館
東日本大震災・原子力災害伝承館
いわき震災伝承みらい館
相馬市伝承鎮魂祈念館など

生きる力を育む学び

「震災学習」

「防災学習」

[illegible]

数多くの震災遺構

②東北での「探究プログラム」

旅マエ

旅ナカ

旅アト

探究学習とは、「なぜだろう？」など、疑問や好奇心について、どのようにして疑問を深め、その答えにたどりつくかを学んでいくこと。

①「課題の設定」

②「情報の収集」③「整理・分析」

④「まとめ・表現」

東北は、「本物に触れる」学びの場

東北で学ぶことは生きる力を育てること

【探究】自然の素晴らしさと出会い、心の豊かさを育む力を五色沼自然探勝路散策を通して身に付けよう。

多くの観光施設やイベントが新型コロナウイルス感染症の影響で一時的に閉鎖・中止・延期になっています。
状況は日々変動しますので、訪問前に主催者の公式ページでご確認ください。



【SDGs】鶴岡市温海地区で海と森の環境について学ぶ

多くの観光施設やイベントが新型コロナウイルス感染症の影響で一時的に閉鎖・中止・延期になっています。
状況は日々変動しますので、訪問前に主催者の公式ページでご確認ください。



【探究】日本遺産「自然と信仰が息づく『生まれかわりの旅』～樹齢300年を超える杉並木につつまれた2,446段の石段から始まる出羽三山～」を体験する

多くの観光施設やイベントが新型コロナウイルス感染症の影響で一時的に閉鎖・中止・延期になっています。
状況は日々変動しますので、訪問前に主催者の公式ページでご確認ください。



【探究】トキの森公園

多くの観光施設やイベントが新型コロナウイルス感染症の影響で一時的に閉鎖・中止・延期になっています。
状況は日々変動しますので、訪問前に主催者の公式ページでご確認ください。



3、東北推進機構より情報

是非、「東北まなび旅」ホームページを
覗いてみて下さい。



東北の観光・旅行情報サイト「まなび旅」
https://www.tohokukanko.jp/manabi/index.html

まなび旅 トップページ 修学旅行モデルコース 学習・体験スポット 観光情報はこちら

だからこそ、東北で学ぶ。

ここに入力して検索

13:41 2019/06/19

情報② モデルコースが抽出可能

①モデルコースをしてみる。



まなび旅トップページ 修学旅行モデルコース 学習・体験スポット 観光情報はこちら

②農業を選択

レコースを探す

条件指定検索

カテゴリを選択 エリアを選択 キーワードを入力

65件ありました

並び順 人気順 更新順

宮城蔵王スキー教室と防災学習
宮城蔵王で思い切りスキーを楽しむ2日間と、仙台市などでの防災学習を組み合しました。宮城蔵王...

大館市農作業体験と明治の芝居小屋康楽館
秋田県北東部、奥羽山脈の裾に抱かれた鹿角市の尾去沢地区。ここには1300年の歴史をもつ尾去沢...

みちのくの小京都角館とミュージカル
雅なみちのくの小京都を散策し、太鼓やミュージカルを楽しむ。ちょっぴり大人な3日間の旅です...

ミュージカル踊り体験と仙北...
3日間の日程のうち初日は「わらび屋」でミュージカル。鑑賞だけでなく自ら踊ってみ...

ミュージカル踊り体験と平燈...
平燈、なまはげ、武家屋敷、ミュージカル、温泉、田沢湖と秋田県的美味しいと取りの3日間...

ミュージカル踊り体験となま...
3日間の日程のうち前半は田沢湖でのミュージカル・角館の武家屋敷・秋田の平燈と、秋田県で育...

なまはげ文化習俗体験と生産...
じゅんさい漬めをしたことのある方はいらっしゃるでしょうか？じゅんさいは水車ですから、小舟...

なまはげ文化習俗体験と白神...
民俗文化と大自然。ジャンルは違えどこれこそ秋田でなければ体験できない2つを組合せました。...

③農業に関連するコースが抽出される

④「大館市農作業体験と明治の芝居小屋康楽館」をクリック。 ...このコースをダウンロードすると...



まなび旅トップページ 修学旅行モデルコース 学習・体験スポット 観光情報はこちら

カテゴリを選択

29件ありました

大館市農作業体験と明治の芝居小屋康楽館
3日間の日程のうち初日は「わらび屋」でミュージカル。鑑賞だけでなく自ら踊ってみ...

大館市農作業体験と明治の芝居小屋康楽館
3日間の日程のうち前半は田沢湖でのミュージカル・角館の武家屋敷・秋田の平燈と、秋田県で育...

大館市農作業体験と明治の芝居小屋康楽館
3日間の日程のうち前半は田沢湖でのミュージカル・角館の武家屋敷・秋田の平燈と、秋田県で育...

大館市農作業体験と明治の芝居小屋康楽館
3日間の日程のうち前半は田沢湖でのミュージカル・角館の武家屋敷・秋田の平燈と、秋田県で育...

④PDFデータ

加工して資料作成が可能

大館市農作業体験と明治の芝居小屋康楽館（国重要文化財）【秋田県】 出発地：各地

日次	行程	宿泊
1	各地 == (昼食) == 史跡尾去沢鉱山(坑道見学と砂金採り体験 == (40分) == 鹿角・小坂地域	秋田県 鹿角 小坂地域
2	宿泊地 == (45分) == 大館市農作業体験・きりたんぼ作り体験 == (30分) == 小坂町小坂鉄道レールパーク == (10分) == あきたエコタウンセンター == (20分) == 鹿角・小坂地域	秋田県 鹿角 小坂地域
3	宿泊地 == (20分) == 史跡尾去沢鉱山(坑道見学と砂金採り体験 == (40分) == 鹿角・小坂地域	秋田県 鹿角 小坂地域

(凡例) ...:徒歩 ■□●○:車 ==:バス ~~~:船輪 ---:航空機

史跡 尾去沢鉱山
全長1.6kmの観光坑道に高山植物の標本や約90万年前の地層が露出されており、近代・江戸時代の鉱山の様子を知ることができます。坑道の地層には顕微鏡があれば近代からの移り変わりを感じることができます。

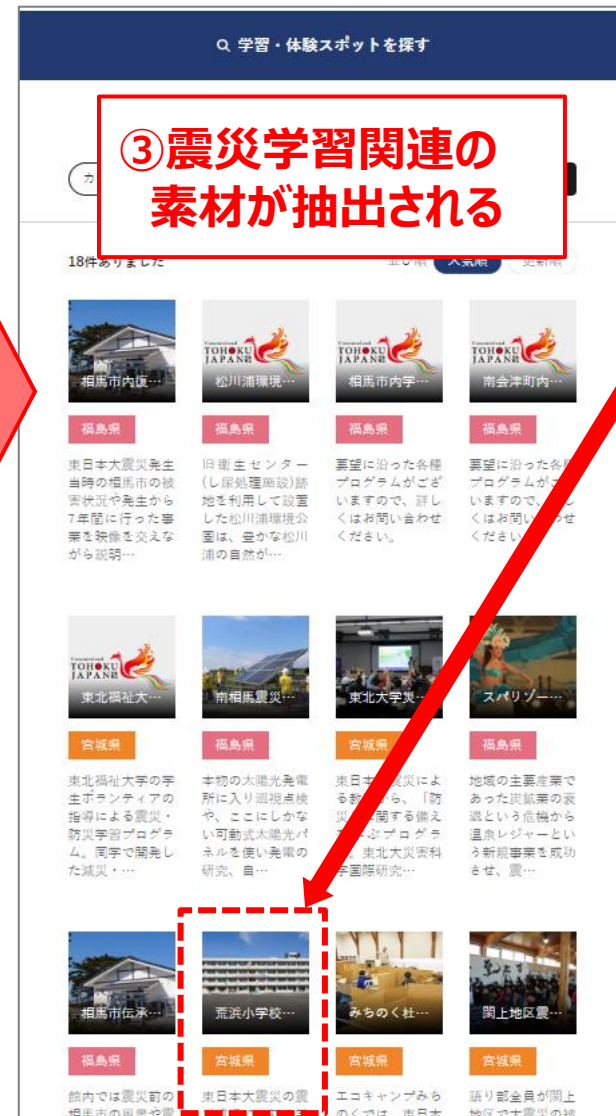
大館市農作業体験
秋田県産のあきたこまちの稲刈り体験や、秋田県産のきりたんぼ作り体験ができます。

小坂鉄道レールパーク
小坂鉱山の発展とともに築かれた乗物輸送用として開通。北東北最長の有蓋駅に大く乗物輸送量だったと誇られています。

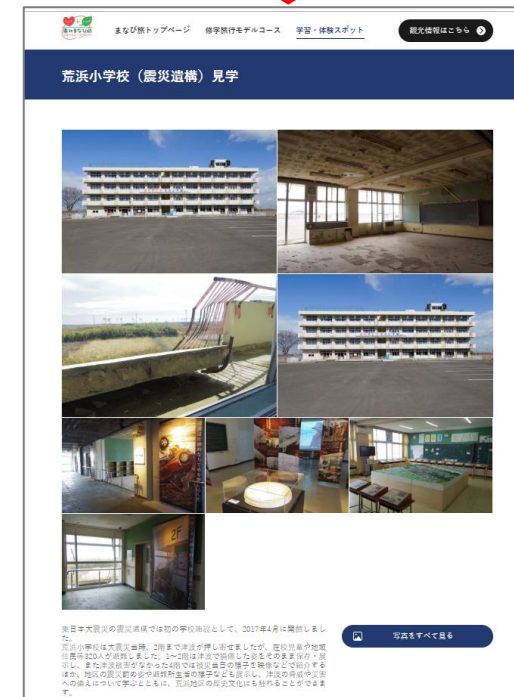
スポット名
小坂鉱山の厚生施設として明治40年に設立した、国の重要文化財。当時の客の滞在様式が特徴。生きた文化施設として現在も活躍が期待できます。

東北ルートマップ
小坂町 小坂鉄道レールパーク
史跡尾去沢鉱山
大館市農作業体験
きりたんぼ作り体験
あきたエコタウンセンター
小坂町 小坂鉄道レールパーク
小坂町 小坂鉄道レールパーク
小坂町 小坂鉄道レールパーク

①学習・体験スポットを見してみる。



④「荒浜小学校」をクリックすると、詳細情報が表示される。



以上 P C 版です。※スマホ版もお試ください。

(情報) モデルコース追加

65コース → **100コースへ**

※1月随時、HPにて配信しております。

※お急ぎの場合は、事務局までご連絡
お願いします。

「探究学習」 「SDG s」



特集ページが
2020年8月より開設！



← → ↺ tohokukanko.jp/manabi/index.html

「巡るたび、出会う旅。東北」特設サイト 東北デスティネーションキャンペーン



まなび旅トップページ

修学旅行モデルコース

震災学習・探究学習・SDGs

学習・体験スポット

観光情報はこちら



「震災学習・探究学習・SDGs
をクリック！」



「震災・防災・減災学習」 「探究学習」 「SDGs」

「約100件」の コンテンツが掲載！

「巡るたび、出会う旅。東北」特設サイト 東北デスティネーションキャンペーン

まなび旅トップページ 修学旅行モデルコース 震災学習・探究学習・SDGs 学習・体験スポット 観光情報はこちら

【探究】未来に震災の教訓を伝える「学ぶ防災」

多くの観光施設やイベントが新型コロナウイルス感染症の影響で一時的に中止・延期になっています。
状況は日々変動しますので、訪問前に主催者の公式ページでご確認ください。



東日本大震災で甚大な被害を受けた岩手県宮古市田老地区を実際に訪れ、津波遺構の見学や防潮堤に上る体験ができます。地元ガイドの話を通じて、自然災害の恐ろしさを実感でき、防災意識の醸成が期待できます。自分で自分の命を守るという「自助」の意識を高めることにつながります。

写真をすべて見る 印刷用ページを見る

「巡るたび、出会う旅。東北」特設サイト 東北デスティネーションキャンペーン

まなび旅トップページ 修学旅行モデルコース 震災学習・探究学習・SDGs 学習・体験スポット 観光情報はこちら

【探究・SDGs】釜石鵜住居復興スタジアム見学&震災伝承ツアー

多くの観光施設やイベントが新型コロナウイルス感染症の影響で一時的に中止・延期になっています。
状況は日々変動しますので、訪問前に主催者の公式ページでご確認ください。

2019年ラグビーワールドカップで使用され、大きな話題となった釜石鵜住居復興スタジアム。
そこは、東日本大震災以前には地域の小中学生が通う学校があった場所。
震災では、学校管理下にあった児童生徒が全員助かり、「釜石の出来事」と呼ばれる舞台となった。
釜石鵜住居復興スタジアムにまつわる震災及び建設のエピソードを聞き、スタジアム内部の見学までできるスタジアム見学も震災伝承ツアーです。
当日プランではグラウンド内に入れません。グラウンド内に入るプランもあります。ご確認ください。

印刷用ページを見る

エリア
お宝探し
基本情報

情報④ ホームページ便利機能

1、「観光素材」など、213件の情報が掲載されております！

213件ありました

並び順 人気順 更新順



山形県

羽黒山参道、一の坂上り口の杉並木の中にあり、東北北地方では最古の塔といわれ、平将門の創建…



岩手県

奥州藤原氏三代ゆかりの寺として著名であり、平安時代の美術、工芸、建築の粋を集めた金色堂を…



宮城県

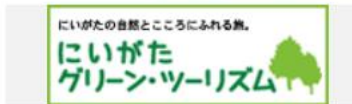
天長5年(828年)、慈覚大師円仁によって開創された奥州一の禅寺で、伊達家の菩提寺。正式には…



福島県

天候、季節、温度、見る角度、水中に含まれる火山性物質など、自然の力で様々な色彩を放ち多様…

2、万が一希望の情報がなくても、各県の「教育旅行」「震災学習」の頁へリンクできます！

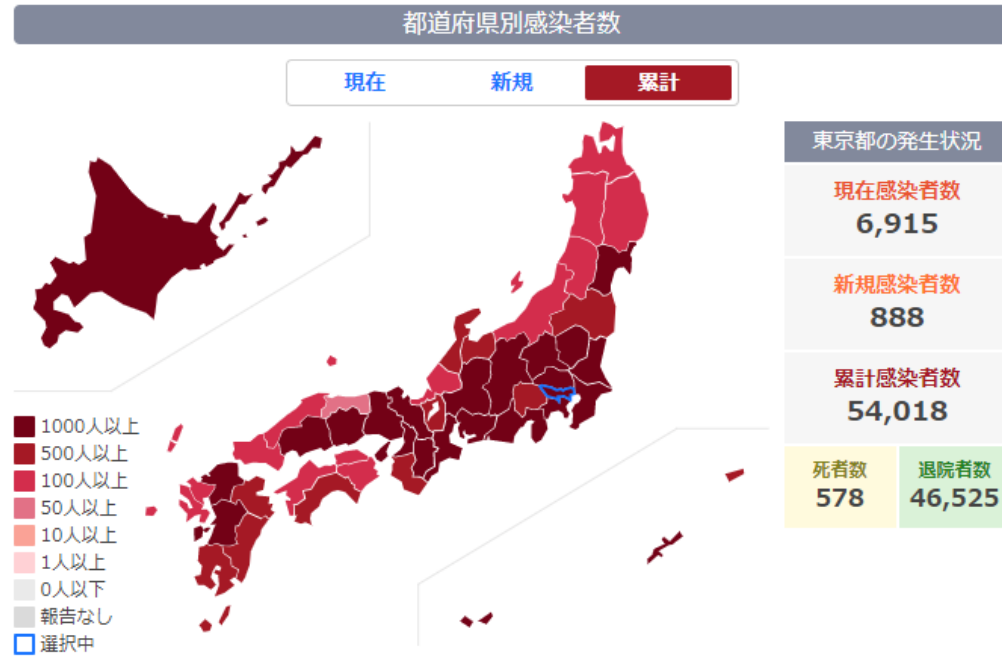


※

は震災学習

情報⑤ 新型コロナウイルス感染症の発生状況（12/24時点）

2020年12月24日 20時00分更新



出典：Yahoo!JAPAN「新型コロナウイルス感染症まとめ」ページ
※12月24日 厚生労働省発表

都道府県	感染者数	新潟県	79
北海道	12,618	鳥取県	79
青森県	407	長野県	1,186
岩手県	348	富山県	2,675
宮城県	1,921	石川県	494
秋田県	105	福井県	194
山形県	345	愛知県	258
福島県	812	岐阜県	389
東京都	54,018	静岡県	592
神奈川県	18,227	三重県	7,851
埼玉県	12,465	大阪府	428
千葉県	9,700	兵庫県	492
茨城県	2,226	滋賀県	1,545
栃木県	1,130	奈良県	596
群馬県	2,044	和歌山県	685
山梨県	505	島根県	920
		沖縄県	5,099

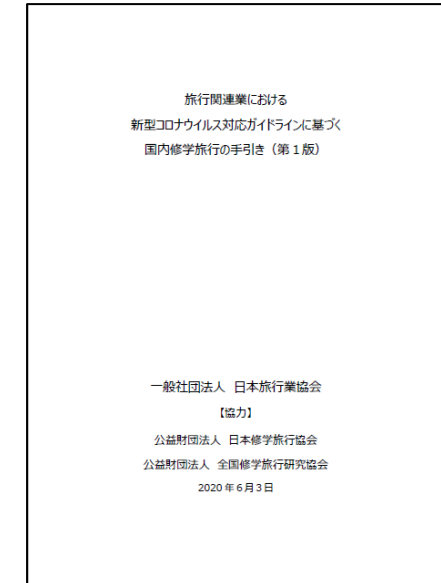
※都道府県別感染者数は、各自治体の数値がほぼ揃う「20時以降」随時更新しています。上記表から地域を選択すると「15時以降」随時更新している各都道府県の発生状況を確認できます

7/2 東北教育旅行誘致部会にて

一般社団法人 日本旅行業協会が作成された、

**「旅行関連業における
新型コロナウイルス対応ガイドラインに基づく
国内修学旅行の手引き」**を活用し

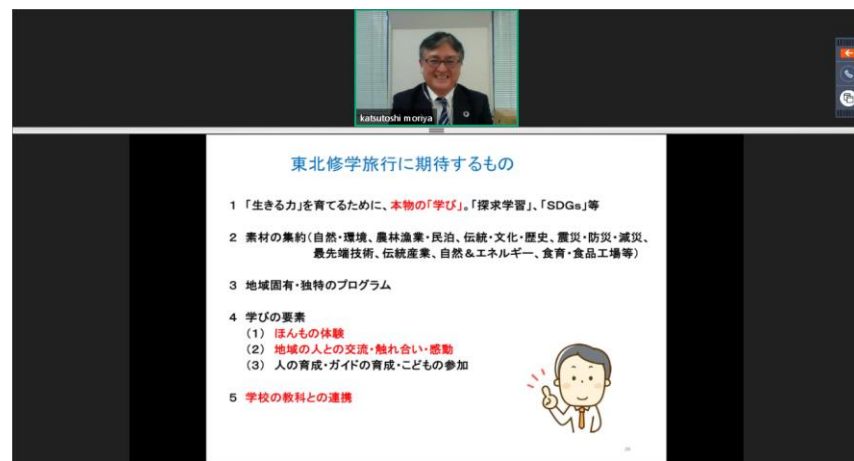
「安心」「安全」な修学旅行実施へ
地域一体となった取組みの勉強会を
開催しました



情報⑦ 東北・新潟域内関係者とオンラインでセミナー実施

11/20 域内の「学校関係者」「旅行会社」「受入関係者」が一緒になって
コロナ禍における「東北での教育旅行」を学ぶ

1.全修協 守屋常務様よりご講演



東北修学旅行に期待するもの

- 1 「生きる力」を育てるために、本物の「学び」、「探求学習」、「SDGs」等
- 2 素材の集約（自然・環境、農林漁業・民泊、伝統・文化・歴史、震災・防災・減災、最先端技術、伝統産業、自然エネルギー、食育・食品工場等）
- 3 地域固有・独特のプログラム
- 4 学びの要素
 - (1) ほんもの体験
 - (2) 地域の人との交流・触れ合い・感動
 - (3) 人の育成・ガイドの育成・こどもの参加
- 5 学校の教科との連携

2.東観推や、各県より、コロナ対策等の事例発表



だからこそ東北で学ぶ教育旅行

2020年11月20日
（一社）東北観光推進機構



宮城県ならでの学び場
〇震災遺構と震災学習プログラム

旧仙台市立荒浜小学校
田中小学校震災遺構
気仙沼市東日本大震災遺構・仮倉庫
南三陸町での観光バス
石巻市津波の記憶館（R2年度開業予定）

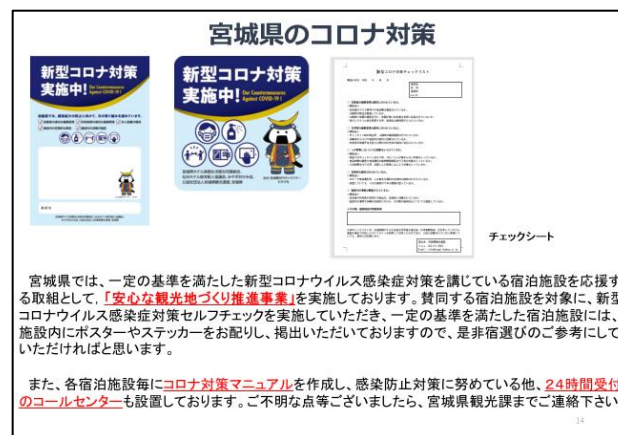
沿岸地域に最大の被害をもたらした東日本大震災の記憶を今に伝える仮倉庫が県内各地に誕生しています。自然災害の恐ろしさ、被災の惨状について学ぶことができます。

3. 花巻温泉の事例発表



コロナ禍における
今、求められる修学旅行の在り方
ー東北修学旅行への期待ー

令和2年11月20日
公益財団法人全国修学旅行研究協会
関東地区公立中学校修学旅行委員会
守屋勝利



宮城県のコロナ対策

新型コロナウイルス対策実施中！
新型コロナウイルス対策実施中！
チェックシート

宮城県では、一定の基準を満たした新型コロナウイルス感染症対策を講じている宿泊施設を応援する取組として、「**安心な観光地づくり推進事業**」を実施しております。賛同する宿泊施設を対象に、新型コロナウイルス感染症対策セルフチェックを実施していただき、一定の基準を満たした宿泊施設には、施設内にポスターやステッカーをお配りし、掲出いただいておりますので、是非宿選びのご参考にさせていただければと思います。

また、各宿泊施設毎に**コロナ対策マニュアル**を作成し、感染防止対策に努めている他、**24時間受付のコールセンター**も設置しております。ご不明な点等ございましたら、宮城県観光課までご連絡下さい。



ソーシャルディスタンス
SOCIAL DISTANCE
離れて
2メートル

営業時間の為、間隔をあけてお待ちしております。ご協力をお願いいたします。

お客様へ
新型コロナウイルス感染症防止のために当館では、お客様の健康と安全を第一に考え、従業員はマスクを着用して、ご利用をさせていただきます。何卒、ご理解とご協力をお願いいたします。

東北観光推進機構では、

「安心して旅を楽しもう！」と、安心して「東北+新潟」域内を旅して頂く為の取組をしております。

域内の「主要駅」「宿泊施設」の協力をいただき、ポスター等を通じたPRや、メディアやHPを通じた、喚起を行っております。

「新しい旅の提案」として、メディアに取り上げていただいております。



情報⑨ 東北教育旅行ご提供物について（一覧）

東北観光推進機構より



①東北広域パンフレット

「東北の地図」と「観光地」が掲載されており、東北の学習スタートに大変役立ちます
(目安：各班・先生方毎に1部)



②東北域内教育旅行パンフレット集約DVD

各県のパンフレットを集約しております。
(目安：各クラス毎に1部)

各県より



+

各県で作成した「教育旅行パンフレット」のご提供が可能です。



(情報) 2月末より「動画配信」します

- 1、「震災」「防災」「減災」学習**
- 2、「東北での探究学習」
「SDG sプログラム」**

「東北域内」のご計画をお願いします

