

# 修学旅行のご案内

2021年度版



リゾートパーク  
ホテル オニコウベ

政府登録国際観光ホテル



## 新型コロナウイルス感染症への安全対策について(2021年2月現在)

到着時 ～入館時	到着時の検温実施と健康チェック	・ご入館時に、非接触型検温器による検温をスタッフが実施いたします。 ・37.5℃以上の発熱をされているお客様や体調の優れないお客様がいらっしゃる場合、ご入館のお断りや部屋隔離・お部屋食等でのご入館等の対応をいたします。 ※37.5℃の基準は行政の指針によるものです。 ・お客様には①体調の詳細、②コロナ陽性者や陽性が疑われる方との接触の有無、③2週間以内の海外渡航の有無、を確認させていただいております。
	入館時の注意喚起	・お客様に館内でのマスク着用や手洗いの喚起をお願いしております。 ・エレベーターご利用時は密を避けるようアナウンスをしております。
	お客様への提供	・ご希望の方には使い捨てマスクや手袋を正面玄関にてご用意しております。
館内	アルコール消毒液の増設	・正面玄関、裏口玄関、フロントやロビー、館内レストラン、売店に消毒液を増設し、お客様がよりご利用頂きやすい安全・安心な環境整備に努めております。
部屋	ゆったりお部屋割り	・定員の1～2名減でお部屋割りをいたします。 ※スタンダードツイン26㎡定員3名→「1～2名」 デラックスツイン32㎡定員4名→「2～3名」でご利用いただいております。
	消毒液の設置	・各部屋に消毒液を設置しております。
食事	入口にアルコール消毒液設置	・館内のレストランにはいずれも消毒液を各2本設置し、お客様に消毒喚起をスタッフをお願いしております。
	配席の工夫	・配席は正対を避け、互い違いになるようにしております。 ・ご希望食事時間を伺い、一度に多人数がお食事をしないよう案内しております。
	団体様のお食事場所/時間確保	・団体様には上記配席の関係上、ご人数が多い場合にはお食事を2～3回転としていただいたり、また館内2箇所のレストランに分けてご案内しております。 ※2階メインダイニング120席、1階レストラン70席のいずれも半分ほどの席数でレイアウトいたします。
	定期的な消毒	・前のお客様ご利用後に、テーブルとイスを消毒してからご案内しております。
	料理の提供方法	・料理は一気出しが基本です。温かい物(スープ)等、一部は後出ししております。 ・ご朝食はバイキングを中止し、セットメニューでご提供しております。
	ドリンクコーナー	・ご朝食時に設置されるドリンクコーナーでは使い捨ての手袋を設置しお客様に使用喚起しております。 ※ご夕食時のドリンク等はテーブルでのオーダーとなります。
大浴場	全般	・密を避けるためサウナは中止しております。 ・定期的に清掃や常時換気の対応を行っております。 ・団体様には大浴場が密にならないよう、時間差でのご利用をお願いしております。 ※館内全室バス・トイレ付です。
その他	定期消毒の強化	・ドアノブ、扉、エレベーター内のボタン、化粧室の扉等、お客さまが触れる機会の多い箇所のアルコール定期消毒を実施(目安は1日3回・全館)。
	従業員のマスク着用/検温等	・お客様の健康と安全ならびに公衆衛生を考慮し、従業員全員が勤務中は常時マスクを着用しております。 ・勤務開始時に検温を実施し、発熱がある場合は該当者を自宅待機させます。 ・従業員には不要不急の外出・会合出席の自粛を指導しております。
	アクリル板の設置	・飛沫感染防止を目的として、フロントカウンター、レストランや売店のお会計窓口等に、アクリル板による仕切りを設置しております。
	ご利用待ち時の間隔喚起	・売店やフロントご利用待ちの列は、間隔を十分に開けてお並びいただいております。床にステッカーで間隔の目安を記しております。
	館内休業関連	・サウナ、カラオケルーム、マッサージルーム、足湯も自粛しております。
	ご精算時	・お会計の際にはキャッシュトレイを使用いたします。
	日帰り客への対応	・宿泊者以外のご入館利用はご遠慮いただいております(食事、入浴、休憩等)。
学校様 団体様	入館式	・学校様のご人数が多い場合には、到着後ロビーではなく、お食事会場でも行うことが可能です。お食事会場ではマイクを設置いたします。
	班長・室長会議	・1階ラウンジやB1階のパーティールームを使用できます。 ※ラウンジは最大30名様、パーティールームは最大30名様がソーシャルディスタンスを確保して着席できます。
	貸切	・予約状況によりまして、館内貸切やフロアー貸切が可能です。 ・フロアー貸切の際には一般のお客様との時間・場所を調整いたします。
	館内放送	・チェックアウトは館内放送を使用して、お部屋から直接貸切バスへ乗車するよう、ご案内していただくことも可能です。

リゾートパーク ホテルオニコウベ





ホテル  
(正面玄関側)



デラックスツイン (定員3名 32㎡ 51部屋)



スタンダードツイン (定員2名 26㎡ 55部屋)



和室 (定員3名 8畳 2部屋)



スイートルーム (定員2名 64㎡ 1部屋)



### 《ホテルオニコウベのご案内》

当ホテルは、栗駒国立公園の中、雄大なカルデラ地形に抱かれた草原の中に建っており、ヨーロッパスタイルのシャレー風外観に、落ち着いた雰囲気家具をとり揃えた本格的なリゾートホテルです。

宮城・山形・秋田の3県境付近に位置し、各所へのアクセスも便利です。

修学旅行の受け入れも積極的に行っております。

学校行事の一大イベントにぜひ当館をご利用下さい。





2Fメインダイニング「ベルビュー」



1F焼肉レストラン「プレリ」



1Fラウンジ「ラーゼン」



1Fロビー



3F温泉大浴場 四季の移ろいが一望できる檜造りの展望温泉 アルカリ性単純温泉

効能) 神経痛、筋肉痛、関節痛、五十肩、運動麻痺、関節のこわばり、うちみ、疾病、冷え性、病後回復期、疲労回復、健康増進等

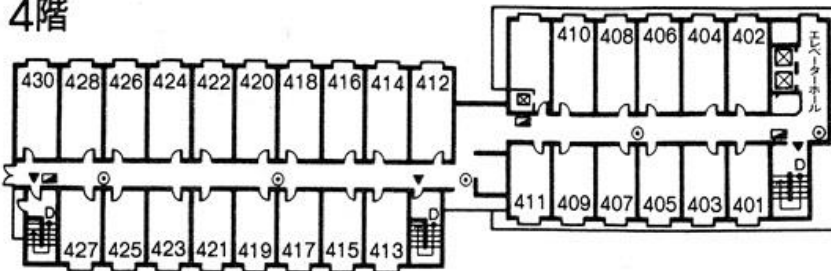
### 《当館の修学旅行実施時の特徴》

- ① 一般のお客様との混在を避け、修学旅行のみの全館またはフロア貸切とする事ができます。ご要望は、広範囲に対応可能です。
- ② 各お部屋のバスをご利用いただけます。また、3F温泉大浴場のご利用も可能です（時間制貸切もできます）。
- ③ お食事はシェフ自慢の修学旅行特別メニューをご準備いたします。
- ④ ホテルのすぐ側にスキー場のゲレンデがあり、開放的な大自然が満喫できます。



# 平面図

4階

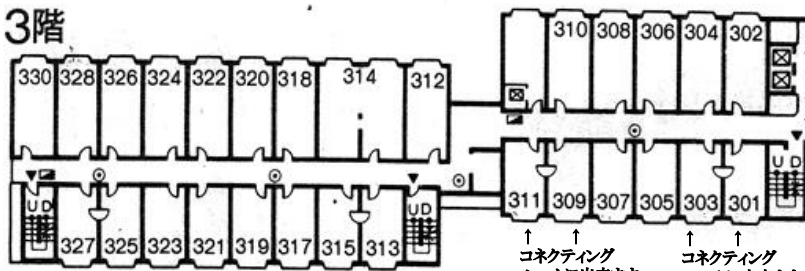


○消火器

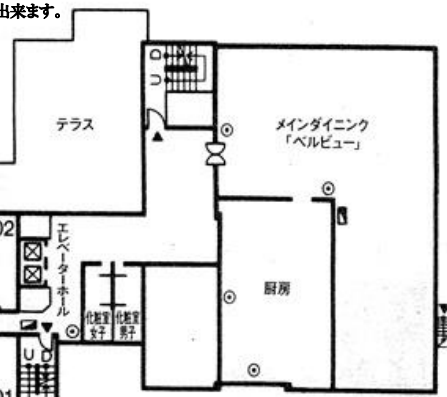
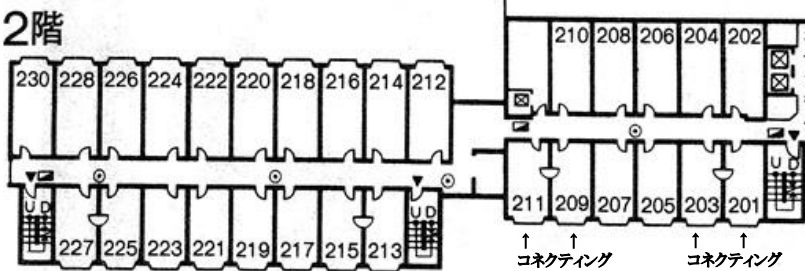
□消火栓

▼避難階段

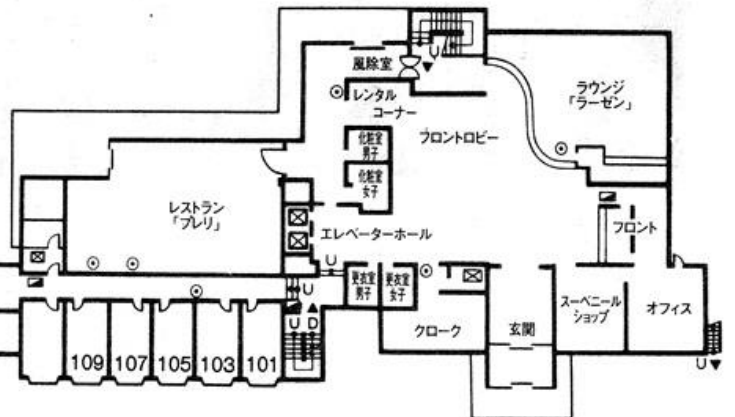
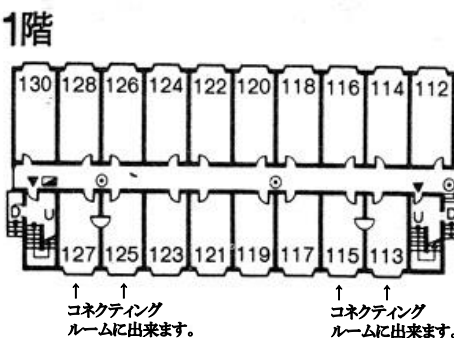
3階



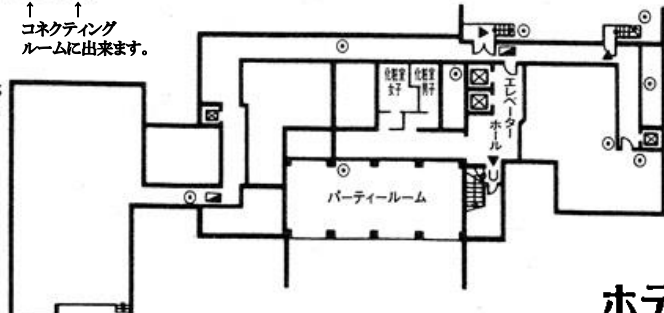
2階



1階



地下1階



リゾートパーク  
ホテル オニコウベ



# ■お部屋割表

※新型コロナウイルス感染症の影響により定員を以下のように制限しております。

1階 23室 (64名)				2階 29室 (87名)				3階 28室 (83名)				4階 29室 (58名)			
Room No.	定員	人員	名前	Room No.	定員	人員	名前	Room No.	定員	人員	名前	Room No.	定員	人員	名前
101	2			・201	2			・301	2			401	2		
103	2			・203	2			・303	2			403	2		
105	2			205	2			305	2			405	2		
107	2			207	2			307	2			407	2		
109	2			・209	2			・309	2			409	2		
				・211	2			・311	2			411	2		
・113	2			・213	2			・313	2			413	2		
・115	2			・215	2			・315	2			415	2		
117	2			217	2			317	2			417	2		
119	2			219	2			319	2			419	2		
121	2			221	2			321	2			421	2		
123	2			223	2			323	2			423	2		
・125	2			・225	2			・325	2			425	2		
・127	2			・227	2			・327	2			427	2		
				202	3			302	3			402	2		
				204	3			304	3			404	2		
				206	3			306	3			406	2		
				208	3			308	3			408	2		
				210	3			310	3			410	2		
112	3			212	3			312	3			412	2		
114	3			214	3			314	2			414	2		
116	3			216	3			スイートルーム				416	2		
118	3			218	3			318	3			418	2		
120	3			220	3			320	3			420	2		
122	3			222	3			322	3			422	2		
124	3			224	3			324	3			424	2		
126	3			226	3			326	3			426	2		
128	3			和室 228	3			328	3			428	2		
130	3			和室 230	3			330	3			430	2		

※・コネクティングルーム

## ○部屋の広さ

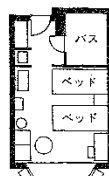
- ・スタンダードツイン 26㎡
- ・デラックスツイン 32㎡

○2F和室は保健室としてご準備いたします。

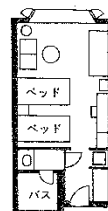
○ご引率者(教職員様、添乗員様等)はツインルームをシングルでご用意いたします。

## 部屋タイプ

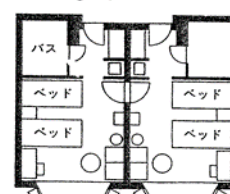
●ツインルーム



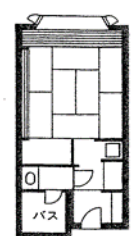
●デラックスツインルーム



●コネクトルーム



●和室



●チェックインタイム 15:00

●チェックアウトタイム 10:00

リゾートパーク  
ホテル オニコウベ



## 1. ホテルオニコウベ 施設の概要

- ①建物構造等 鉄筋コンクリート地上4階地下1階、耐震耐火構造  
エレベーター2台 非常口各階3カ所
- ②収容人員 292名
- ③部屋数 109室 ○スタンダードツイン 55室 ○デラックスツイン 51室  
○和室 2室 ○スイート 1室  
※洋室についてはツインベース。3名はエキストラベット対応。
- ④レストラン ○メインダイニング「ベルビュー」 120席  
○カジュアルレストラン「プレリ」 70席  
○ラウンジ&バー「ラーゼン」 50席  
○パーティールーム 70席
- ⑤温泉大浴場 最大収容30名(男女共) サウナ完備 <泉質>アルカリ性単純温泉
- ⑥客室内備品 ○テレビ ○冷蔵庫(空) ○ウォシュレット ○空気清浄機
- ⑦アメニティ ○シャンプー&リンス ○ボディーソープ ○ドライヤー  
※タオル類はご持参ください。
- ⑧館内設備 ○売店 ○クローク ○カラオケルーム ○自動販売機コーナー  
○wi-fi(全館対応)  
※冬季には以下もご用意いたします。  
○スキーロッカー(各部屋毎) ○更衣室(男女別)  
○スキー&スノーボードレンタルコーナー
- ⑨駐車場 大型車4台、普通車90台
- ⑩その他 ○チェックイン 15:00 ○チェックアウト 10:00

## 2. ホテルオニコウベ 設備の概要

- ①部屋の鍵 自動ロック
- ②空調設備 全館冷房・暖房完備
- ③洗面所 全室付(館内に他4ヶ所あり)
- ④貴重品 貴重品袋を各部屋に用意しフロントにてお預かりいたします
- ⑤電話 全室付(外線カット可能)、館内公衆電話1台、  
携帯電話通話可能(ドコモ・au・ソフトバンク)
- ⑥自動販売機 ジュース類・酒類(停止可能)
- ⑦遊戯施設 プール(夏期間のみ)、カラオケルーム(10名×2部屋)
- ⑧放送施設 あり(全館放送・フロア別可能) ※各部屋へは非常放送のみ
- ⑨防災設備 適マークあり・非常ベルあり・火災報知機あり・非常灯あり・  
懐中電灯(全室備え付け)・非常口12箇所
- ⑩避難場所 ホテル玄関前駐車場又はホテル前ゲレンデ
- ⑪所轄所  
大崎保健福祉事務所 宮城県大崎市旭4丁目1-1 0229-91-0711  
鳴子警察署 宮城県大崎市鳴子温泉字車湯92-12 0229-82-2249  
鳴子消防署 宮城県大崎市鳴子温泉大口字馬場70-2 0229-82-2349
- ⑫病院 大崎市民病院鳴子温泉分院 宮城県大崎市鳴子温泉字末沢1  
0229-82-2311 交通(車で20分)・診療科目(総合)・保険証コピー可能



### 3. 修学旅行お料理メニュー

# MENU

## <夕食>

会場:2Fメインダイニング「ベルビュー」または1Fカジュアルレストラン「プレリ」

内容:季節に合わせた洋風のお料理

《ご夕食を網焼き料理に変更することも可能です》

会場:1Fカジュアルレストラン「プレリ」 内容:焼肉、海鮮、野菜の網焼き

## <朝食>

会場:2Fメインダイニング「ベルビュー」または1Fカジュアルレストラン「プレリ」

内容:季節に合わせたセットメニュー

## <昼食> ※別途1,000円(税別)から承ります。

会場:2Fメインダイニング「ベルビュー」または1Fカジュアルレストラン「プレリ」

内容:ビーフカレーライス、スパゲッティ、ハンバーグランチ等

※昼食弁当(パック茶付き)をご用意することも可能です。

※アレルギー対応食も可能です。ご相談下さい。



2Fメインダイニング「ベルビュー」



お料理  
イメージ  
写真

## ホテルオニコウベ テーブルマナープラン

街中やホテルのレストラン等、大勢が集まる場所で食事をする場合の「お互いが食事をゆっくり楽しむための約束事」。

それが「テーブルマナー」です。「ホテルオニコウベ」では本格的なフルコースをご用意し食事を楽しみながらルールやマナーを体験できます。

- 所要時間 約1時間
- 受入可能人数 最大50名様
- ランチやディナーに合わせたタイミングでご用意できます。

※料金はお問い合わせください。







## オニコウベスキー場

URL <http://www.resortpark-onikoube.com/>

ホテルオニコウベに隣接する「オニコウベスキー場」。  
 栗駒国定公園の雄大な自然の中にある、設備充実のスノーリゾートです。  
 スキーシーズンは、初心者から上級者まで楽しめる多彩なコースが魅力的！  
 また、春から秋にかけてはグリーンシーズンならではのアクティビティをご用意しております。

レストラン 山麓部「レストハウスかむろ」480席(通年営業)  
 駐車場 大型専用駐車場(15台収容)



# オニコウベスキー場マップ



釣り堀、サイクリング、パターゴルフetc...

花と緑に囲まれた自然のテーマパークで、アウトドアを思う存分楽しもう!



## 1. オニコウベスキー場 グリーンシーズンのご案内＜4月下旬から10月下旬＞

毎年土日祝日やGW限定の施設内アクティビティを、学校団体様限定で受入いたします。  
※予約が必要ですのでご注意ください。

○営業時間/9:00～16:30

以下のようなアクティビティが楽しめます。ご人数が多い場合には何班かに分かれていただき、ローテーションでご案内いたします。

① **テレキャビン** 山頂から栗駒山や月山などの大パノラマが楽しめる4人乗りゴンドラ。

○料金(往復券)/中学生以上1,100円、小学生600円

○団体料金(10名様以上往復券)/中学生以上1,000円・小学生500円

② **釣り堀体験** 鬼首の清流が注ぐ釣り堀で「イワナ」釣り体験。

渓流釣りは難しいですが、初めての釣りでもイワナと直接対峙できます。

○料金/お一人様700円(1尾まで)

③ **鬼そば手打ち体験** 鬼首産のそば粉を使った手打ち教室。

打ったそばはご昼食にぜひどうぞ!

○料金/お一人様1,200円(講師代・材料費込)

○会場/レストハウスかむろ

※レストハウスかむろではバーベキューもご用意できます。



# オニコウベスキー場 マップ



	コース名	レベル	距離	平均斜度	最大斜度	特徴
①	フォレストロード	初・中級	1,000m	12度	20度	雪質最高のパノラマコース。ブナの樹氷も楽しめる。
②	スネークロード	中・上級	1,460m	18度	34度	上部斜面はエキスパート、下部はすり鉢状でコブが楽しめる。
③	ラビットロード	初・中級	1,550m	11度	20度	山頂からの迂回路。幅が狭い所もありスピード出し過ぎ注意。
④	ロマンスフィールド	中級	560m	15度	27度	足慣らしには最適なトレーニングバーン。
⑤	ロディオフィールド	中・上級	490m	15度	28度	上部はコブ斜面。下部はファミリー専用ゲレンデ。
⑥	パスターフィールド	初・中級	520m	11度	22度	山麓の真ん中に位置するコース。
⑦	メローフィールド	初級	530m	11度	18度	ワイドなゲレンデは初級者にオススメ。
⑧	オールデイフィールド	初・中級	750m	14度	22度	初・中級者にも安心な緩急が楽しめるコース。

## 2. オニコウベスキー場 ホワイトシーズンのご案内＜12月下旬～翌3月下旬＞

- ①コース ○リフト設備・・・6基(ペアリフト) ○ゲレンデ・・・8コース
- ②標高 ○山麓 364m ○山頂 1,045m
- ③ゲレンデアメニティー ○スノーボードパーク 東北最大級(全長120m)  
○スノーボード全コース滑走可能
- ④スキーセンター「センターキューブ」  
○チケットセンター ○総合インフォメーション ○ショップ  
○スキー&スノーボードスクール ○レンタルスキーコーナー
- ⑤レストハウス 2カ所 ○山麓部 レストハウス「かむろ」480席  
○山頂部 レストハウス「コルブラン」94席



# ～鬼首の魅力～

鬼首は荒雄岳を中心として反時計回りに荒雄川が流れるカルデラ的地形が独特の春・夏・秋・冬・全て魅力あふれる温泉郷。

春は山々の新緑と花、夏は大自然の中でアウトドア、秋は見渡す限りの紅葉、冬はスノースポーツ。見る・聞く・食べる・触れる・嗅ぐ、五感で鬼首を満喫して心も体もリフレッシュ。

## 登山

禿岳 かむろだけ	標高 1,261m。アルプスのような山は山頂からカルデラ状の鬼首盆地が一望できる。
荒雄岳 あらおだけ	標高 984m。鬼首盆地の中心でブナ林を間近でみながら登る東北らしい山。
鍋倉山～ 花淵山	標高 1,100mの鍋倉山へテレキャビンで登り、そこから標高 985mの花淵山へ。 途中のゴヨウツツジの群生は5月中旬から見頃。
須金岳 すかねだけ	標高 1,253m。標高差 800mのコース、横に広がった山頂とブナ林。中上級者に人気。



ゴヨウツツジ



ブルーベリー



ヤマメ

## 散策

かんけつ泉	市外局番 0229- 86-2233 20mの高さへ10分間隔でかんけつ泉が噴き上がる。
地獄谷	岩肌から熱湯が噴き出る。間近の遊歩道は迫力満点。
荒雄川神社	明治天皇の御料馬の威厳ある木像が祀られている。毎年9月に例大祭が行われる。
すすき野	アルプスのような禿岳のもと東北有数の広さのすすき野。トレッキングが人気。
鳴子ダム	湖面と山並みが四季を通して美しいダム。土木学会選奨土木遺産認定。

## レジャー

オニコウベスキー場	市外局番 0229- 86-2111 冬はパウダースノーが人気のスキー場。夏は緑の芝生で楽しむアトラクション。 テレキャビンに乗って鍋倉山山頂からの景色を臨む。
吹上高原キャンプ場	86-2493 広々とした芝生のフリーオートキャンプ場。地発泡酒工場と温泉もある。
荒雄湖畔公園	86-3455 荒雄湖畔でも遊べるキャンプ場。テニスコート、スナックゴルフ場も常設。
カム口農園	86-2207 ブルーベリー摘み取り体験。夏期限定。安心の無農薬栽培。
荒雄川	本格派の溪流釣りファンが集まる人気の釣りスポット。キャッチアンドリリース区間あり。 遊漁券等については、のぼりのあるお店へお問合せ下さい。



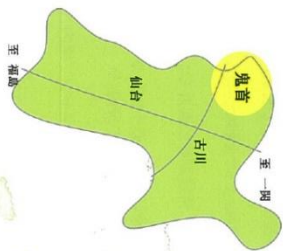


## 鬼首って？

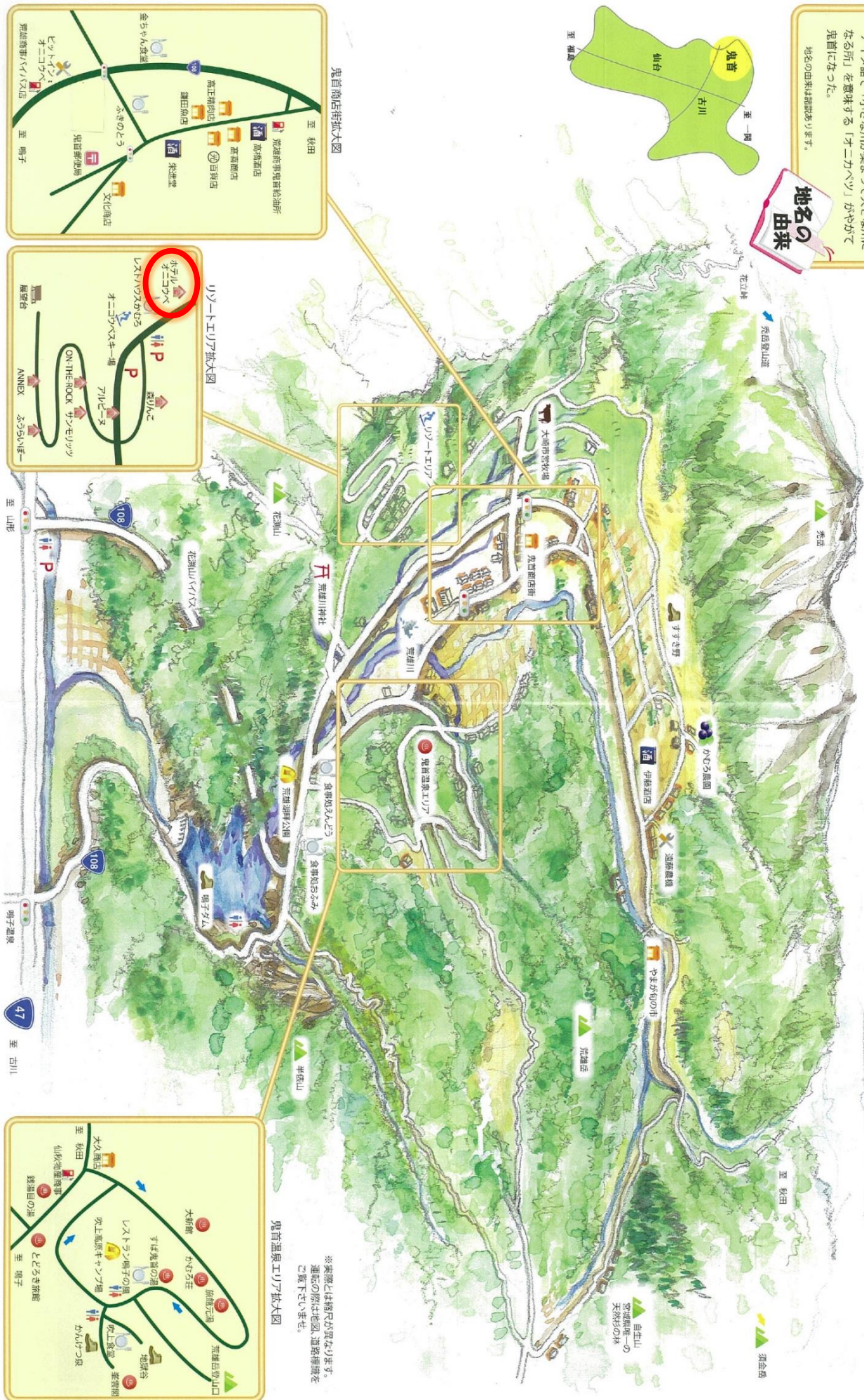
1200年ほどの昔、霊岳山に大武丸という猛威を振るう蝦夷がいた。坂上田村麻呂が大武丸を打首にしたところ首が飛んだ。その地を鬼切畑（おにきりべ）と呼び、やがて鬼首になった。アイヌ語で「小さな川が集まって大きな川になる所」を意味する「オニカベツ」がやがて鬼首になった。

地名の由来は諸説あります。

## 地名の由来



# 鬼首ぐるっとご案内





# ～鬼首体験プラン一覧～

「鬼首地区」ならではの自然に触れるさまざまなプランをご紹介します！

※雨天・荒天時には代替案もございます。 ※料金はお問い合わせ下さい。

## ガイド付きトレッキング・散策

タイトル	時期	所要時間	受入可能人数
<b>すすきの原コース</b>	5月～10月	約12km、3～4時間	最大60名様
○禿岳を眺めながらホテル周辺を散策できるお手軽散策コースです。 ※近くに放牧場があり黒牛ののどかな風景を眺めながら散策することもできます。			
<b>地獄谷遊歩道コース</b>	5月～11月	約2km、約1時間	ガイド1名につき10名様
○吹上沢に沿って温泉が両岸10数箇所にとわって自噴し、高温の温泉が噴出しています。			
<b>鬼首歴史探訪コース</b>	5月～11月	約5km、2時間	最大60名様
○明治天皇の愛馬の木像がある「荒雄川神社」等、鬼首ならではの歴史をご案内します。			
<b>鳴子ダム直下散策コース</b>	5月～10月	約4km、2～3時間	最大60名様
○日本人技術者のみで建設した、日本初の100m級アーチ式コンクリートダムを直下から見学。			
<b>鳴子ダム直下 スノーシュー散策コース</b>	12月～ 翌3月	約4km、2～3時間	最大20名様
○冬季はスノーシューを履きながらダム直下まで見学できます。			

お問い合わせは「ホテルオニコウベ(TEL:0229-86-2011)」



↑すすきの原

↓荒雄川神社



地獄谷  
遊歩道  
→



鳴子  
ダム  
→





昭和32年に竣工した国内初、日本人だけの手によって造られたアーチダムです。

- ・高さ 94.5m ※30階建てのビルとほぼ同じ高さがあります。
- ・貯水量 3,500万 $\text{m}^3$  ※25mプールの約93,000杯分にあたります。

鳴子ダム管理所では教育旅行の受け入れを積極的に行っております。

以下のような様々なプログラムで鳴子ダムの魅力をお伝えいたします。

### ＜プログラム例＞

- ①事務所操作室にて動画鑑賞(鳴子ダムの紹介)
- ②鳴子ダム事務所の展望台から「荒雄湖(あらおこ)」鑑賞(四季折々の風景を鑑賞)
- ③「七色トンネル」の徒歩散策
- ④鳴子ダムの再上部＝「天端(てんば)」を徒歩散策

少人数の場合は以下のような体験も別途可能です。

○ダムの直下を徒歩散策

○インクライン(ダムサイトの斜面に沿って軌道を設け、巻上げ装置等によりコンクリートなどを運搬するエレベーターのような設備)の乗車

ほかにも「すだれ放流」や「夜間のライトアップ」等、ご見学時期や時間帯により様々な魅力を体験できます！

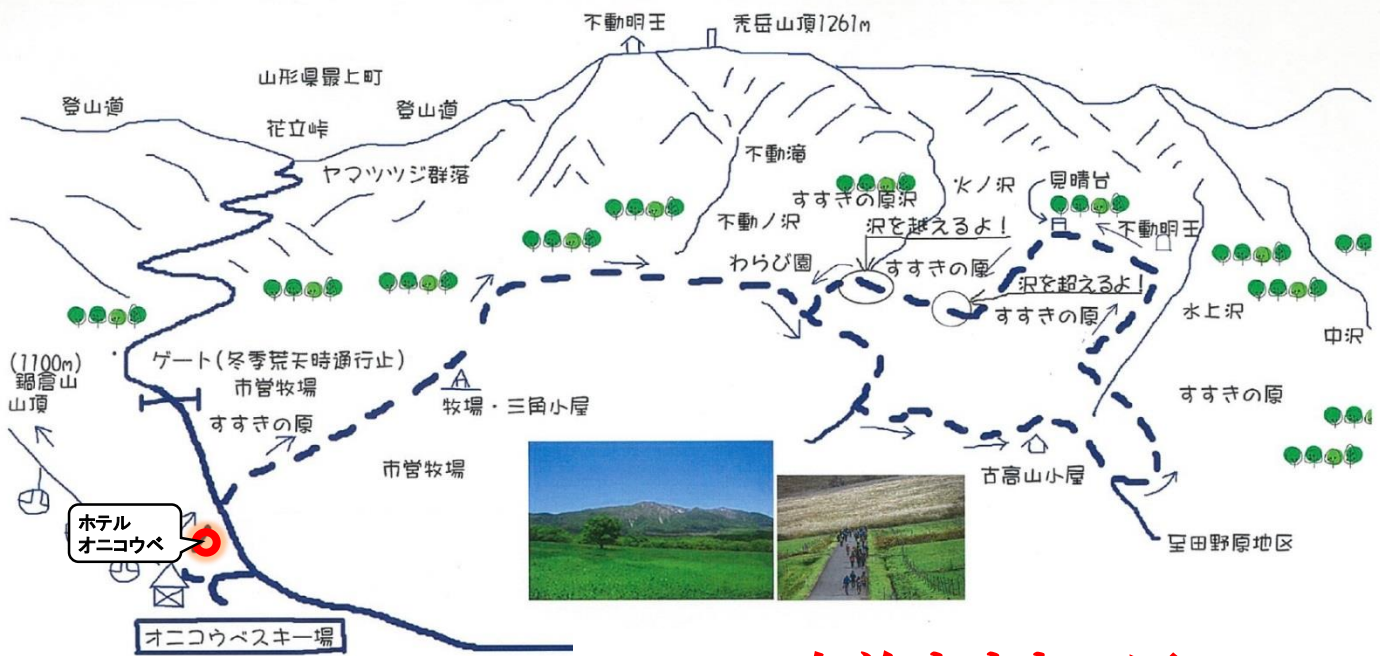
お問い合わせは「ホテルオニコウベ(TEL:0229-86-2011)」





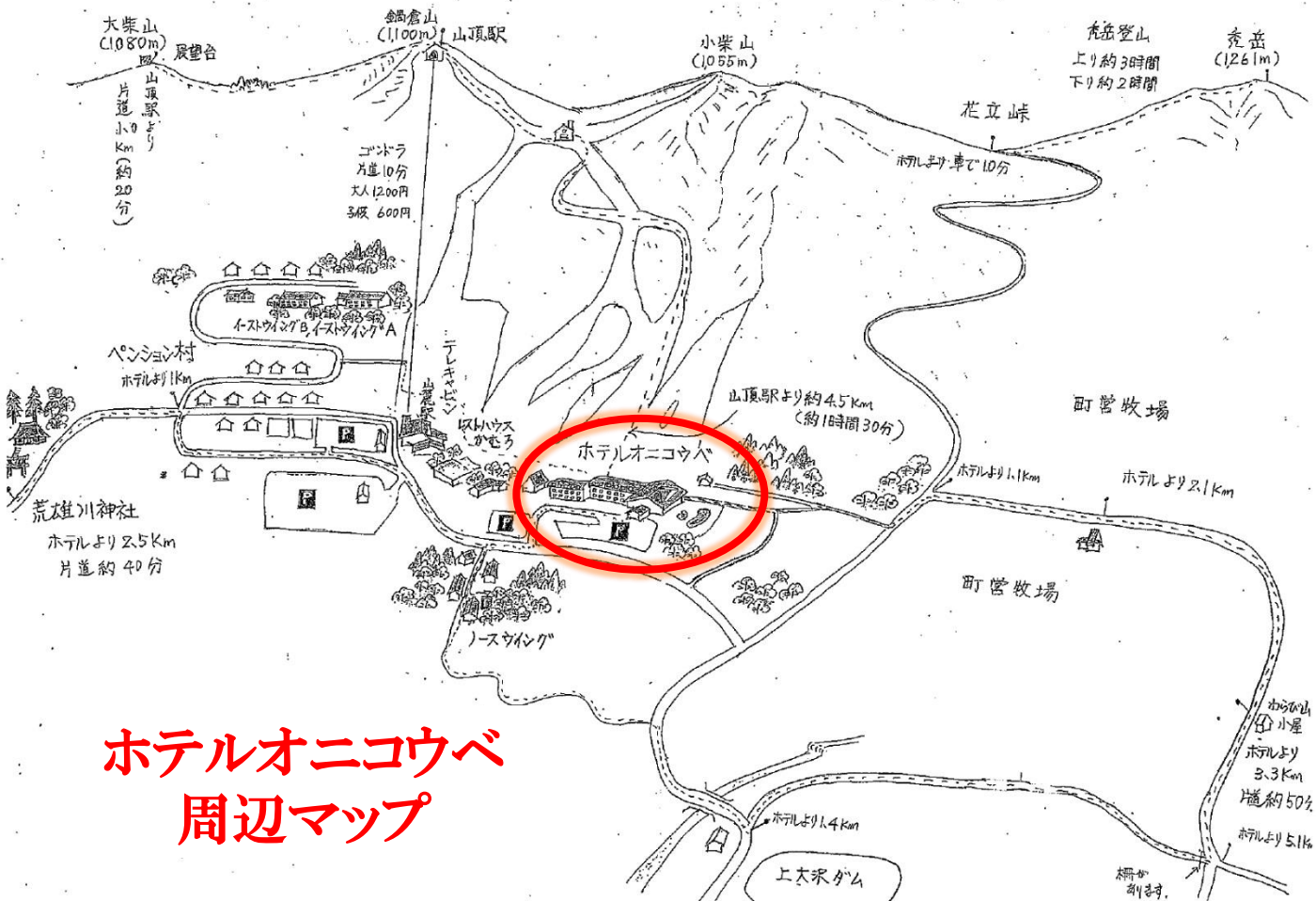






## 鬼首すすきの原 トレッキングコースマップ

スタート・ゴールは  
オニコウベスキー場  
しストハウスかむろ前  
全長12km



## ホテルオニコウベ 周辺マップ



# 農村体験

タイトル	時期	所要時間	受入可能人数
田植え体験	5月中旬～6月中旬	約2～3時間	最大50名様
○鬼首で育てるお米「ゆきむすび」を、残雪の禿岳を眺めながら田植えできる体験。			
稲刈り体験	9月下旬～10月中旬	約2～3時間	最大50名様
○農村ならではの農作業風景を楽しめます。田植え体験とセットがオススメです。			
鬼首大根堀り体験	夏季	約2時間	最大50名様
○鬼首大根は甘くてみずみずしいと評判です。掘った大根をぜひご賞味下さい。			
ブルーベリー摘み取り体験	7月中旬～8月中旬	約1時間	最大50名様
○安心の無農薬栽培のブルーベリー。夏限定です。			
荒雄湖畔公園 林業体験	5月～10月	約2～3時間	最大50名様
○「枝打ち体験」や「ブランコ製作体験」のほか、キャンプ場でもあるので野外炊飯もできます。			
吹上キャンプ場 野外炊飯体験	5月～10月	約2～3時間	最大50名様
○こちらでも野外炊飯体験が可能です。キャンプ場そばには日帰り温泉もあります。			



↓ブルーベリー園



↓田植え体験



お問い合わせは「ホテルオニコウベ(TEL:0229-86-2011)」

鬼首  
大根畑  
←

荒雄湖畔  
公園→

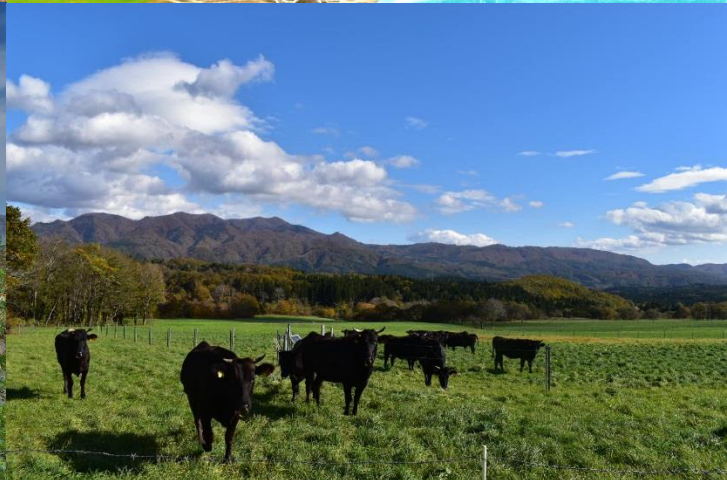


↓吹上キャンプ場





# ～鬼首の風景～



## 鬼首行事(抜粋)

5月下旬	鬼首ワンデーマーチ(春)
5月第4日曜日	禿岳山開き
9月9日・10日	荒雄川神社例祭
9月9日	鬼首神楽
10月下旬	鬼首ワンデーマーチ(秋)

鬼首はお水もお米も美味！  
見える風景すべてがご馳走です！



# ～鳴子温泉郷全体図～





# ～鳴子温泉地区・大崎市体験プラン一覧～

鬼首地区のほかの鳴子温泉郷、また大崎市のその他地区で  
ご準備できる体験プランをご紹介します！

※雨天・荒天時には代替案もございます。 ※料金はお問い合わせ下さい。

## 鳴子温泉郷地区

タイトル	時期	所要時間	受入可能人数
こけし絵付け体験	4月～11月	約1時間	最大100名様 (日本こけし館)

○「鳴子こけし」の絵付け体験を楽しめます。 ※「日本こけし館」の場合、入館料が別途必要です。

大崎・鳴子温泉オルレ	4月～11月	約10km、約4時間	何名でも可
------------	--------	------------	-------

○中山平温泉駅から鳴子温泉駅まで、目印を頼りに散策するトレッキングコース。  
※韓国済州島から始まったトレッキングコース「オルレ」。オルレは、「通りから家に通じる狭い路地」という  
意味ですが、歩く道やトレッキングコースという代名詞として使われるようになりました。

鳴子峡大深沢コース散策	4月～11月	約3km、約1時間半	何名でも可
-------------	--------	------------	-------

○鳴子峡レストハウスを起点に溪谷美を楽しむお手軽トレッキングコース。

鳴子温泉歴史散策コース	4月～11月	約4km、2時間	最大60名様
-------------	--------	----------	--------

○開湯1,000年を超える歴史を持つ鳴子温泉街を歴史ガイドが案内します。



鳴子  
こけし  
→

←鳴子峡  
の紅葉



日本  
こけし館  
→



## 大崎市(その他地区)

タイトル	時期	所要時間	受入可能人数
ずんだ餅手づくり体験	通年	約2時間	最大100名様

○世界農業遺産にも認定された大崎市の「もち文化」を体験できます。

世界農業遺産「大崎耕土」見学	4月～11月	約2～3時間	最大60名様
----------------	--------	--------	--------

○世界農業遺産に認定された大崎市の農業について見学できるコースです。

お問い合わせは「ホテルオニコウベ(TEL:0229-86-2011)」



# 「ホテルオニコウベ」と地域の「SDGs」への取り組み



「ホテルオニコウベ」と鬼首・鳴子地域がご提案する教育旅行向けの各体験プランは、「国際連合」が定めた17のグローバルな目標「SDGs(持続可能な開発目標)」の達成に貢献するものです。以下に「SDGs」の項目と各体験プランの関連性を記しております。ご参照下さい。



「飢餓を終わらせ、全ての人が一年を通じて栄養のある十分な食料を確保できるようにし、持続可能な農業を促進しよう」



「テーブルマナープラン」  
「田植え・稲刈り体験」  
「大根堀り・ブルーベリー摘み取り」



「あらゆる年齢のすべての人々の健康的な生活を確保し、福祉を推進しよう」



「スキー場各プラン」  
「各種トレッキング・散策コース」  
「林業体験」



「全ての人が安全な水とトイレを利用できるように衛生環境を改善し、ずっと管理していけるようにしよう」



「鳴子ダム直下散策コース」  
「林業体験」(鬼首・川渡)  
「大崎耕土見学」



「誰もが取り残されずに持続可能な経済成長を促進し、全ての人が生産的で働きがいのある人間らしい仕事に就くことができるようにしよう」



「各種農村体験」  
「こけし絵付け体験」



「災害に強いインフラを作り、持続可能な形で産業を発展させイノベーションを推進していこう」



「鳴子ダム直下散策コース」  
「林業体験」



「安全で災害に強く、持続可能な都市および住居環境を実現しよう」



「鳴子ダム直下散策コース」  
「林業体験」



「持続可能な方法で生産し、消費する取り組みを進めていこう」



「田植え・稲刈り体験」  
「大根堀り・ブルーベリー摘み取り」



「陸上の生態系や森林の保護・回復と持続可能な利用を推進し、砂漠化と土地の劣化に対処し、生物多様性の損失を阻止しよう」



「田植え・稲刈り体験」  
「大根堀り・ブルーベリー摘み取り」



「持続可能な開発に向けて実施手段を強化し、グローバル・パートナーシップを活性化しよう」

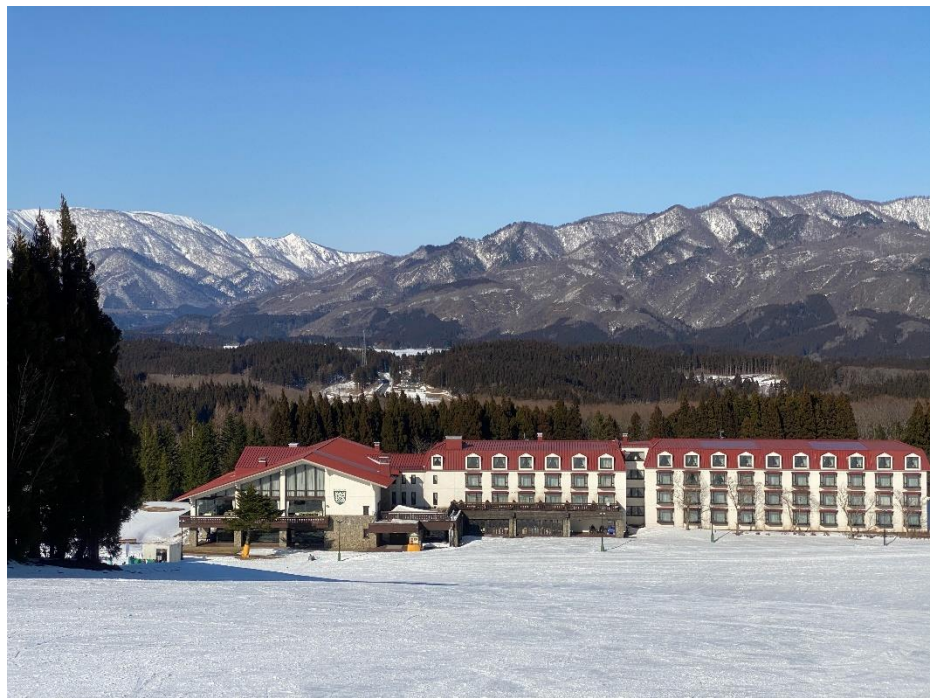


「テーブルマナープラン」  
「スキー場各プラン」  
「各種トレッキング・散策コース」

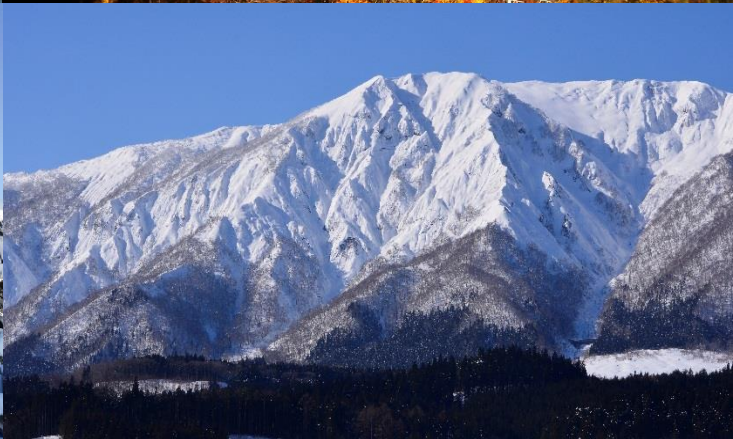




オニコウベ  
スキー場  
～冬の風景～







政府登録国際観光ホテル

〒989-6941

宮城県大崎市鳴子温泉鬼首字大清水26-29

リゾートパーク  
**ホテル オニコウベ**

<https://www.oni3800.com/>  
お電話でのご予約・お問い合わせ

☎ **0229-86-2011** FAX : 0229-86-2029

