

雫石プリンスホテル

2021年度春季 教育旅行受入れのご案内
(コロナ禍における受入れについて)



2020年11月1日



PRINCE SAFETY COMMITMENT

—プリンスホテルの安全・安心—

プリンスホテルでは、お客さまにより安全で清潔な空間で快適にご滞在いただけるよう、新たな衛生・消毒基準「Prince Safety Commitment（プリンスセーフティーコミットメント）」を策定し、導入いたしました。
安全で清潔な環境を作り、お客さまが快適なひとときをお過ごしいただけますよう準備をしてお待ちしております。

衛生・消毒基準を強化した「Prince Safety Commitment（プリンスセーフティーコミットメント）」の具体的な施策は次の通りです。

■到着時の対応について

- ・フロントデスクの亚克力板設置による遮蔽。
- ・ルームキーは部屋入れを行い、接触機会を最小限にする。(カードキーは使用后毎に消毒徹底)

■アルコール消毒液の設置箇所について

- ・玄関、その他出入口
- ・フロント
- ・パブリックスペースのトイレ
- ・食事会場出入口

■館内設備の消毒や換気、密集を避ける対応等について

- ・エレベーターボタンの消毒[1時間に1度]
- ・客室ドアノブの消毒[チェックイン前に必ず]
- ・大浴場の密集を避ける配慮[一定数を保ち入浴利用していただく](児童・生徒の入浴はお断りしています。) ※人数制限男女各22名定員
- ・客室の換気[清掃時、滞在時も換気可、客室の窓開け可]
- ・その他館内設備の消毒 ※定期的に消毒を実施している場所について
[ルームキー、テレビリモコン、空調リモコン、テーブル、椅子、照明スイッチ、ドライヤー、洗面台、蛇口、コップ、バスルーム]

■食事提供時の配慮について

- ・食事会場の消毒[利用前+利用後]
- ・会場の換気[空調自動吸気システムです。但し清掃時一定時間実施]
- ・食事会場での検温[非接触型体温計を使用]
- ・密集を避ける配席の配慮[人数や状況により対応]
- ・食事会場対応人数の上限設定[最大200名まで ※利用時間や状況により変動する]
- ・食事提供方法[カフェテリア]

■従業員の対応について

- ・出勤前の体調確認の実施
- ・勤務中の発熱有無や体調悪化の確認
- ・接客時のマスクの着用
- ・従業員用共有スペースでのマスク着用を徹底
- ・アルコール消毒の徹底

※本案内は、2020年10月18日現在の内容です。状況により変更する場合がございます。



【基本メニュー】

取り合わせサラダ ゆず風味ドレッシング
ロミロミサーモン
ポテトと南瓜のサラダ 生ハム包み

ミニハンバーグ 和風ソース
フライドチキン スイートチリソース
国産牛ローストビーフ 和風ソース

鮭の竜田揚げ きのこあんかけ

串揚げ 2種(日替り)

ミニじゃじゃ麺
ひつつみ鍋
麻婆豆腐
ご飯(岩手県産銀河の雫)

デザート
モンブラン・ショコラケーキ・りんごゼリー

【夕食日替わりメニュー A】

三陸産わかめとシーフードのセビーチェ風
オニオンスープ
ビーフピラフ

ぶり大根
かぼちゃ煮
山ぶどう大根漬け
蟹汁
蒸し餃子

+

【夕食日替わりメニュー B】

杜仲茶ポークのシーザーサラダ
ベジタブルスープ
シーフードピラフ

里芋のそぼろ煮
高野豆腐 蟹風味
しぼり漬け大根
きのこ汁
肉シューマイ

- ・ 2020年秋のメニューとなりますので参考でご覧ください。
- ・ カフェテリアスタイルでの提供を予定しておりますが変更となる場合もございます

【洋食プレート】

日替わりA: スクランブルエッグ、ソーセージ、ベーコン

日替わりB: スクランブルエッグ、ソーセージ、ロースハム

【和食プレート】

日替わりA: 焼き鮭、厚焼き玉、・笹かま、・きんぴらごぼう、きくらげ昆布、
山クラゲ、のり佃煮、梅干し、江戸菜と白菜の漬物

日替わりB: 焼き鯖、厚焼き玉、・笹かま、・きんぴらごぼう、きくらげ昆布、
山クラゲ、のり佃煮、梅干し、青じそきゅうりの漬物

+

【カフェテリア料理】

もやしのごま油和え・冷奴

日替りA: 肉じゃが、温泉玉子

日替りB: 筑前煮、ゆでたまご

温泉玉子・肉じゃが

ご飯(銀河のしずく)、味噌汁・納豆、味付け海苔

取り合わせサラダ フレンチドレッシング

岩泉ヨーグルト

クロワッサン、レーズンブレッド

本日のフルーツ(日替わり)

オレンジジュース、リンゴジュース、小岩井牛乳
コーヒー、紅茶、日本茶、ほうじ茶

- ・ 2020年秋のメニューとなりますので参考でご覧ください。
- ・ 和食or洋食プレート(チョイス) + カフェテリア料理の提供を
予定しております。変更となる場合もございます

プリンスルーム (2F) 面積 : 836㎡

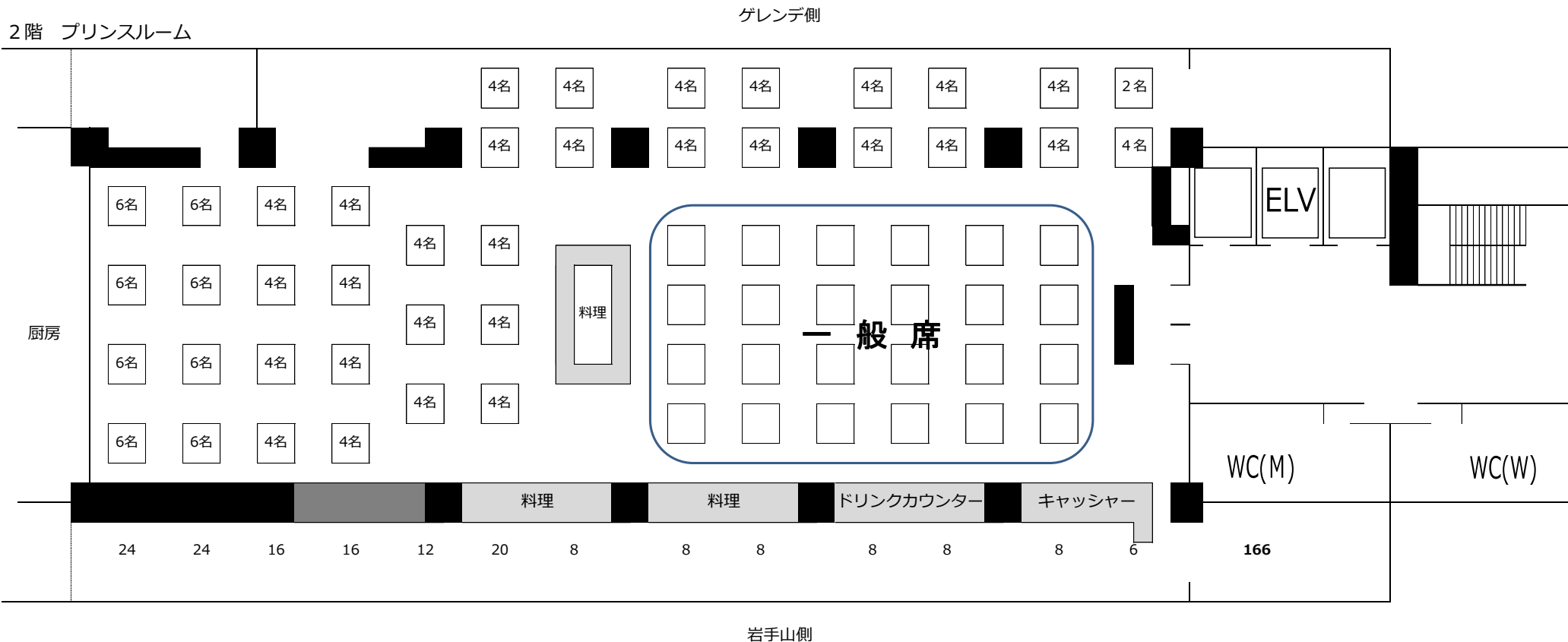
※通常時 席数326席⇒80%程度の席数へ変更

※レイアウト・席数はコロナ感染状況 他により変更となる場合があります



■コロナ対応 基本レイアウト

- ・一般のお客さまとの併用でのご利用となります。
- ・予約状況により2回転でのご利用となる場合がございます。



■ 客室



※ツインルーム（22㎡） 1～3名まで利用可

■ 雫石 銀河ロープウェイ

大好評★★★★★



星空案内人によるガイド付き

所要時間 45分

※雨天の際は屋内においてガイドによる
プロジェクター投影による説明も可能

■ 温泉

修学旅行でご宿泊の際はご利用いただけません。（通常時はご案内しておりますが現在はコロナ対応で利用人数制限を行っております。）

雫石プリンスホテル	※下記概要は状況により一部変更になる場合がございます。		
所在地	〒020-0593 岩手県岩手郡雫石町高倉温泉		
最寄り駅	雫石駅から車で約20分、盛岡駅から40分（夏期：両駅より予約制の送迎バスあり、冬期：盛岡駅からは直通バス、雫石駅から予約制の送迎バスあり）		
受入可否	小学校：可 中学校：可 高校：可		
受入期間	通年		
受け入れ人数	200人 ※従来250人（コロナ前）		
食事場所	ホテル2Fプリンスルームにて和・洋buffestail ※2020年8月現在新型コロナの影響によりカフェテリアスタイルでの営業。		
エレベーター	3基 20定員		
自動販売機	あり		
宅配便の取扱い	あり		
荷物の保管場所	あり		
貴重品預かり	客室内の無料金庫にてまたはフロント預かり		
ルームキー	カードキー《オートロック式》		
客室内テレビ	一般放送あり（カット 不可）／有料放送なし		
客室内電話	内線あり（カット 可）／外線あり（カット 可）		
客室内冷蔵庫	冷蔵庫あり／冷蔵庫内ドリンクなし		
客室内備品	バスタオル・フェイスタオル・歯ブラシ・石鹸・シャンプー・リンス・ドライヤー・スリッパ、電気ポット、お茶		
バス駐車場	バス専用駐車場はなし 一般駐車場にて無料		
非常口	1階（ロビー階）2か所 中2階 1か所 各フロア（3～9階）2か所		
管轄保健所	岩手県県央保健所	盛岡市内丸11-1	TEL 019-629-6565
管轄警察署	盛岡西警察署	盛岡市青山3-37-1	TEL 019-645-0110
管轄消防署	盛岡西消防署雫石分署	岩手郡雫石町上曾根田110	TEL 019-692-6119
指定病院	栃内第二病院	滝沢市大釜吉水103-1	TEL 019-684-1111

食物アレルギーをお持ちのお客さまへ

特定原材料7品目食物アレルギー（えび・かに・小麦・そば・卵・乳・落花生）
をお持ちのお客さまは、係にお申し出ください。

特定原材料7品目以外の食物アレルギーはお客さまの安全を最優先し、
料理・飲みものの対応はできませんので、あらかじめ
ご了承ください。

全てのメニューを同一の厨房で調理するため、アレルギー物質が微量に
混入する可能性があります。



雫石プリンスホテル（ゴルフ・スキー場） のご案内



株式会社プリンスホテル
東北地区事業戦略部門
（マーケティング戦略）

私たちは地域の魅力とプリンスブランドで地域活性に貢献します

私たちは、北東北のプリンスホテルとして十和田プリンスホテル、岩手沼宮内カントリークラブと共に地域の魅力（自然・食・人）を活かした商品・サービスを提案し、またプリンスホテルブランドを活かした顧客サービスを提供することで、地域の発展に貢献しています。

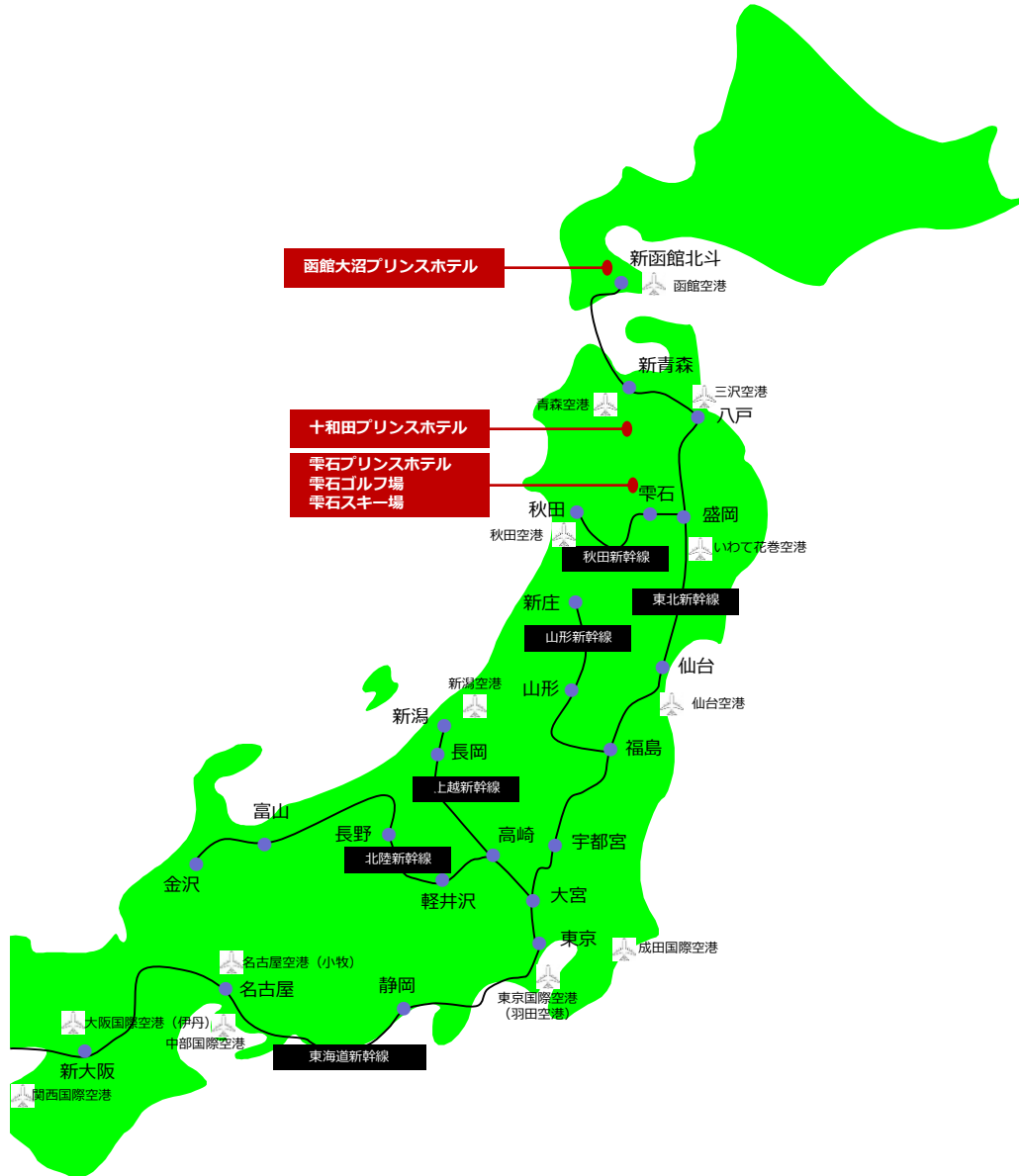
雫石エリア施設概要

種別	開業年	概要
ホテル	1990年	252室、レストラン×2、オーストリアハウス×1 2015年12月、8・9階客室とフランス料理 こぶし改装
ゴルフ	1984年	36ホール
スキー	1980年	高速リフト×1、ロマンスリフト×4、RW×1 初級40%、中級40%、上級20%、最長滑走距離4.5km 1992年アルペンスキーW杯開催 1993年アルペンスキー世界選手権大会開催（アジアで唯一）

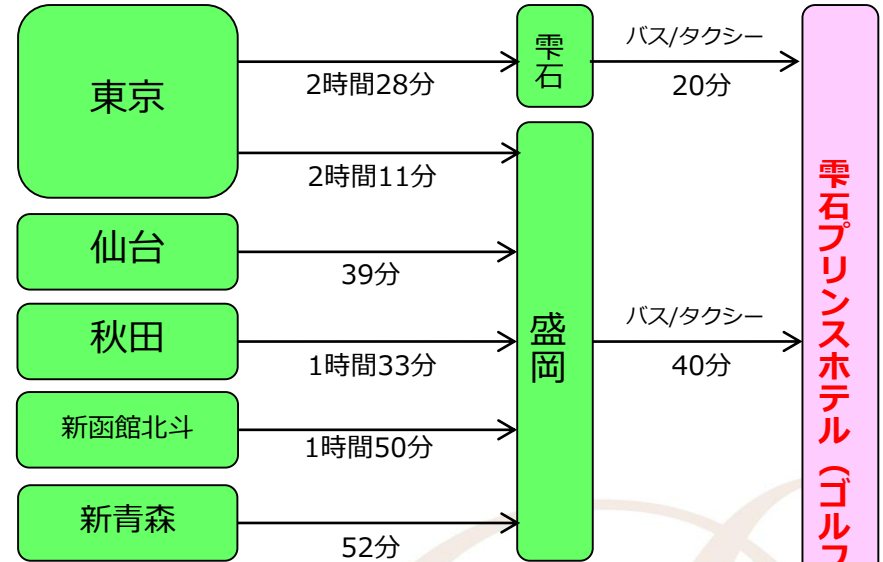


2. 交通のご案内

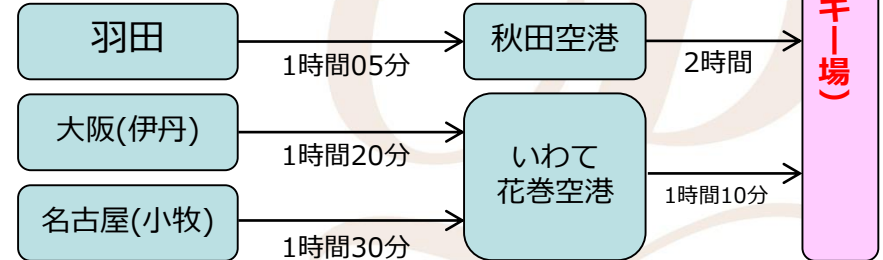
東京から盛岡まで2時間、雫石まで2時間半。首都圏から決して遠くないリゾートです。



◆新幹線で



◆飛行機で



最寄りの駅からホテルまでは**無料送迎** 【2021年4月10日(土)~2021年12月5日(日)】

(1) お迎え (盛岡・雫石) ※3日前までの**事前予約制**です。

出発		経由		到着	備考
盛岡駅 (西口26番バス乗り場)				ホテル	
9:00	⇒	⇒	⇒	9:50	
盛岡駅 (西口26番バス乗り場)		雫石駅		ホテル	
11:10	⇒	11:45	⇒	12:05	
盛岡駅 (西口26番バス乗り場)				ホテル	
16:10	⇒	⇒	⇒	17:00	

(2) お送り (盛岡・雫石) ※往路と併せてお申込みください。

出発		経由		到着	備考
ホテル		雫石駅		盛岡駅 (西口26番バス乗り場)	
10:00	⇒	10:20	⇒	10:55	
ホテル				盛岡駅 (西口26番バス乗り場)	
15:15	⇒	⇒	⇒	16:05	

3. 周辺の見どころ

小岩井農場

1891年（明治24年）に日本鉄道会社副社長の小野義真と三菱社社長の岩崎彌之助、鉄道庁長官の井上勝が共同創始者となり、3人の頭文字を取って名付けられた由緒ある農場。3,000haに広がる敷地には国指定重要文化財に指定された建造物21棟もあり、今も現役で使用されている。

ここで生産されるフレッシュチーズや乳製品にはご当地限定ものもあり、人気。



盛岡手づくり村

盛岡手づくり村総合案内ページです。盛岡手作り村は盛岡を代表する観光施設です。また、各工房の作業風景を見学できる他、手づくり体験を楽しむことができる観光総合施設です。



葛根田溪谷、滝ノ上

岩手山南麓を流れる葛根田川の上流部にあり、玄武洞から滝ノ上温泉まで約10kmの渓谷。ブナの原生林をはじめ、多様な広葉樹が広がり紅葉が特に美しい。渓谷の奥には、「鳥越の滝」があり、岩肌から深緑の滝壺に落ちる約30mの滝はみごと。紅葉の見頃は例年10月上旬から中旬。



網張温泉・つなぎ温泉・鶯宿温泉（湯めぐり）

雫石の周辺には、1,300年の歴史を誇る名湯・網張温泉のほか、盛岡の奥座敷と呼ばれるつなぎ温泉、御所湖に注ぐ鶯宿川をさかのぼった山あいの温泉地である鶯宿温泉など、大小様々な温泉があります。



花暦（花巡りのツアー）

ひと足早い北東北の春
「椿とイチゴ狩り」
<3月>



岩手県大船渡市

写真提供：大船渡市観光物産協会

盛岡市内の桜と組み合せ
た写真撮影会（水芭蕉）
<4～5月>



秋田県仙北市（刺巻湿原）

写真提供：秋田県仙北市役所

盛岡市内の桜と組み合せ
た写真撮影会（水芭蕉）
<4～5月>



岩手県雫石町

写真提供：小岩井農牧(株)

小岩井農場の菜の花
<5月>



岩手県雫石町

写真提供：小岩井農牧(株)

高山植物観察ハイキング
@八幡平（ニッコウキス
ゲ）<7月>



岩手県八幡平市

写真提供：八幡平市観光協会

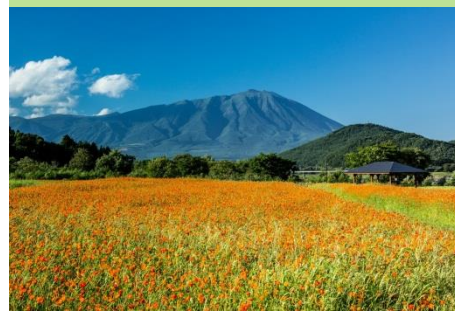
囲まれてみたい太陽とひ
まわりのさわやか高原
<8月>



岩手県雫石町

写真提供：小岩井農牧(株)

御所湖のキバナコスモス
<8月>



岩手県盛岡市 雫石町

写真提供：しずくいし観光協会

小岩井農場のコスモス
<9月>



岩手県雫石町

写真提供：小岩井農牧(株)

3. 周辺の見どころ

ホテル周辺のフルーツ狩り

スイカ狩り
＜7～8月＞



岩手県滝沢市
写真提供：滝沢市役所

ぶどう狩り
@紫波フルーツパーク
＜8～10月＞



岩手県紫波町、花巻市
写真提供：紫波町役場

イチゴ狩り
＜1～6月＞



岩手県八幡平市、二戸市
写真提供：菜果園（八幡平市）

リンゴ狩り
＜9～11月＞



岩手県盛岡市、滝沢市
写真提供：滝沢市役所

ブルーベリー狩り
＜7月＞



岩手県雫石町、岩手町
写真提供：岩手町役場

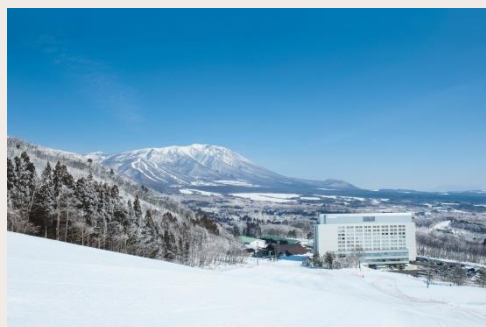
ほかにも・・・
ホテル観賞@小岩井農場
＜6～7月＞ 写真提供：小岩井農牧(株)



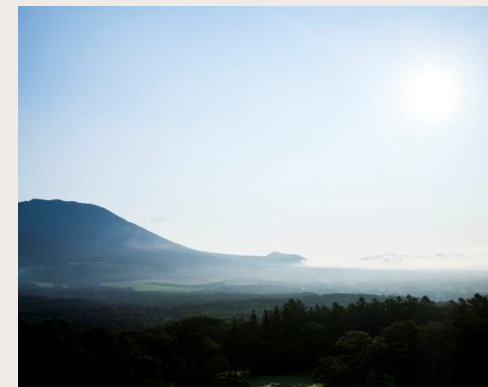
ふだんは一般立入りができないエリアでガイドが案内する、ホテル観察会を開催。
観察会の参加料金（施設入園料）
大人800円
小人（5歳～小学生）300円

｜雫石銀河ロープウェイと組み合わせれば、涼しい
｜初夏の夜をお楽しみいただけます。

雫石プリンスホテルは、秀峰・岩手山を望む標高430mに立地します。ホテルの目の前にはゴルフ場、スキー場を備えた総合リゾートとして、オールシーズンにお楽しみいただけます。



客室数250室、池に面した温泉露天風呂（右上）のほか、ホテルの目の前には36ホールゴルフコース（左下）とアルペンスキーの世界大会を複数回開催した実績を持つスキー場（右下）が広がります。

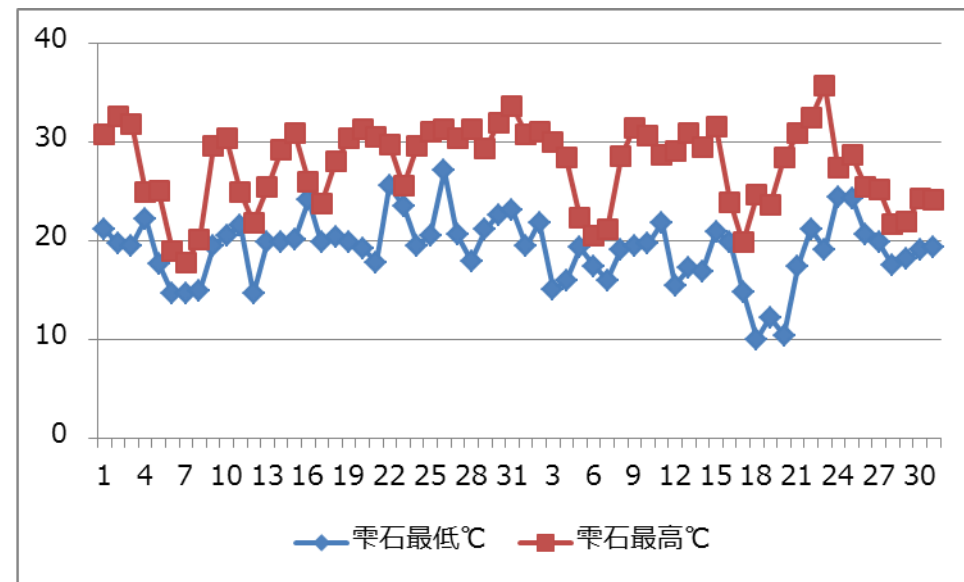
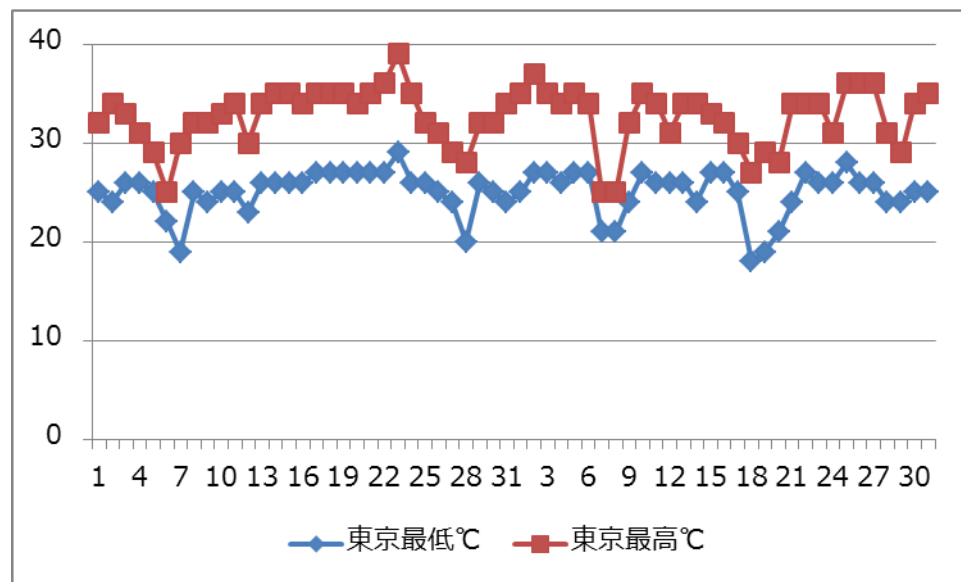


ホテルの客室から眺める岩手山（夏・秋）。天気によっては、眼下に広がる雲海の中から日の出を見ることが出来ます。

5. 雫石プリンスホテルのロケーション

雫石は首都圏に比べ、とても冷涼な気候に恵まれた『避暑』のリゾート。
特に朝は20℃前後と大変過ごしやすいです。

2018年7・8月の気温推移 (左：東京 右：雫石)



平均最低気温 25℃
平均最高気温 33℃

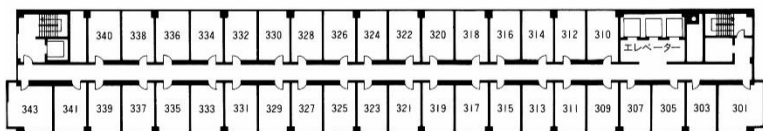
平均最低気温 19℃
平均最高気温 28℃

※東京の気温はYahoo!天気調べ、雫石の気温はゴルフ場（コース管理）調べ

6. 雫石プリンスホテル施設案内 (客室)

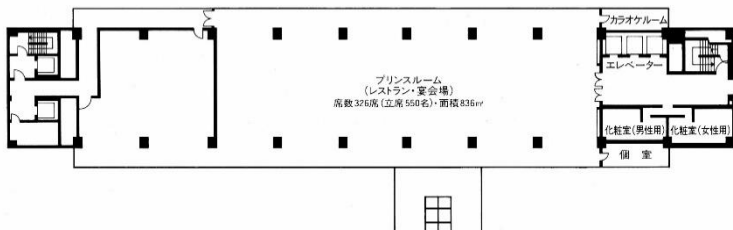
【客室・スタンダードフロア】 3・4・6・7階は禁煙 (5階のみ喫煙可)
 ホテル3～7階の計177室。廊下を挟んで岩手山ビューとスキー場 (ゲレンデ) ビューに分かれます (22㎡)。また、建物の両端にはコーナーツインルームがあります (30㎡)。

■ 客室フロア平面図 Floor Plan



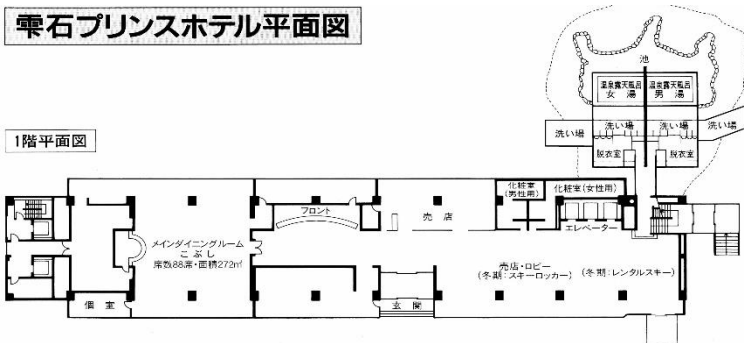
4階 401～443 7階 701～743
 5階 501～543 8階 801～843
 6階 601～643 9階 901～943 ※角部屋はツインルームAタイプ

■ 1～2階フロア平面図 Floor Plan



雫石プリンスホテル平面図

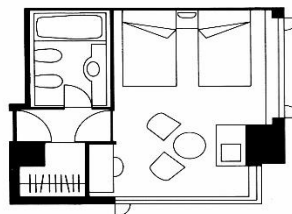
1階平面図



■ コーナーツイン Corner Twin

●3階～7階/岩手山ビュー(8室、定員2名)

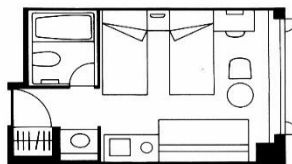
開放感あふれる広い窓から、岩手山の雄大な景色が広がります。ゆったりとしたくつろぎの空間で快適なご滞在をお楽しみください。 30㎡



■ スタンダードツイン Standard Twin

●3～7階/岩手山ビュー(82室、定員3名)
 /ゲレンデビュー(70室、定員3名)

岩手山ビューのお部屋からは雄大な岩手山、もう片側は雫石スキー場プリンスゲレンデが望めます。ソファベッドをご利用になると、3名様までご利用いただけます。 22㎡



※その他、4ベッド (2段ベッド入り) ルーム・コネクティングルームが合計20室ございます。

6. 雫石プリンスホテル施設案内 (客室)

【客室・スーペリアフロア】 全室禁煙
ホテル8・9階の計74室。南部地方の文化や岩手の山野草をモチーフにした内装やアメニティなどでゆっくりとおくつろぎいただけます。

■ コーナーツイン Corner Twin

●8・9階/岩手山ビュー
 (4室、定員2名)

■ ハリウッドツインルーム Hollywood Twin

●9階/ゲレンデビュー
 (16室、定員2名)



南部鉄器や藍染、岩手にしか咲かない山野草など調度品は岩手の伝統工芸品をモチーフにしております。また広い窓からは、岩手山と雫石ゴルフ場の季節の移り変わりや雄大な景色を望めます。シモンズ社製ベッドで快適な眠りと岩手のおもてなしを感じる空間でゆっくりとご滞在をお楽しみください。
 30㎡



ベッドを2台合わせた「ハリウッドツインルーム」。添い寝の小さなお子さま連れのお客さまやカップルにおすすめの客室です。ハリウッドツインルームは「タカネスミレ」をモチーフにした絨毯に南部鉄瓶や藍染などの岩手の伝統工芸品が「岩手」を感じられます。
 22㎡

■ ツインルーム Twin Room

●8・9階/岩手山ビュー
 (54室、定員2~3名)

■ スーペリアフロアだけのアメニティのご案内



8階は全室トリプルユース(3名利用)まで可。グループやファミリーにおすすめです。岩手の山野草「ガンジユアザミ」をモチーフにした絨毯に南部鉄瓶や藍染などの岩手の伝統工芸品が「岩手」を感じられます。9階は岩手山ビューで2名さま利用のお部屋です。絨毯は岩手の山野草「ハヤチネウスユキソウ」をモチーフにしております。
 22㎡



全室南部鉄器を設置



無料でドリップコーヒーを利用出来る他、備え付けの南部鉄器で注ぐ緑茶をご堪能いただけます。また、ルームウェア(部屋着)もスーペリアフロア専用のものをご用意しています。

【新感覚buffet レストランこぶし】

ライブキッチンでチーズパスタと網焼きグリル！種類豊富な新感覚buffetを堪能

丁寧に焼き上げた「網焼きグリル」と共に、新感覚buffet(カフェテリア方式)による「チーズパスタ」や季節の料理をご堪能いただけるディナー。落ち着いた雰囲気のレストランこぶしでゆっくりとした時間をお楽しみください。



料理メニュー一例（イメージ） ※季節によりメニューが変更になります。



店内



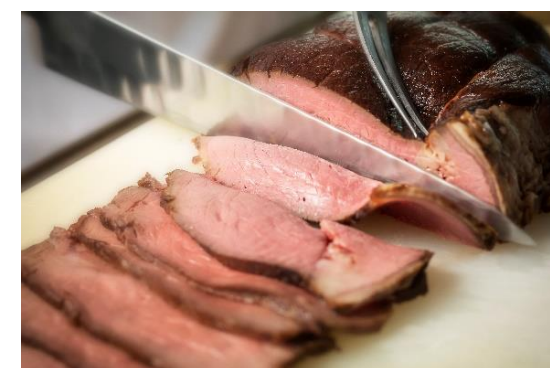
ヨーロッパでも流行するフレンチと日本酒のマリアージュが楽しみいただけます。

【プリンスルーム】（buffetレストラン）

夕食・朝食ともに和・洋buffet（カフェテリア方式）のお食事がお召上がりいただけます。
夕食は、国産牛のローストビーフやカニの盛り合わせ（1人1皿）など北東北の味、全国のプリンスホテルのbuffetメニューなどをご用意しています。
朝食は和・洋のbuffet（カフェテリア方式）をご用意、雄大な岩手山の景色を眺めながらお食事をお楽しみください。



店内イメージ



国産牛のローストビーフカッティングサービスなどお楽しみいただけます。



夕食イメージ

『夜は小岩井農場まきば園でジンギスカン』

雫石プリンスホテル宿泊×小岩井農場ジンギスカン 専用プラン
移動はお車でお願い致します

営業日程：5/1(土)～4(火祝)
7/17(土)、18(日)、24(土)、31(土)
8/7(土)～21(土)
9/18(土)、19(日)

営業場所：小岩井農場まきば園内 レストラン

営業時間：(未定) ①17:00 ②18:00



ナイトロープウェイで標高730mのフィールドへ行く星空ツアー

銀河ロープウェイ乗車料金(往復:税込)

営業期間:2021年4月24日(土)~11月6日(土)

運行時間:別紙チラシをご参照ください。

一般料金:おとな2,000円 小学生1,200円 未就学児無料

宿泊割引・旅行会社様提供料金:おとな1,700円 小学生800円 未就学児無料

★旅行会社様提供料金はオプション販売とし契約手数料をお支払いいたします

★添乗員様無料

8. ホテル滞在中のメニュー

銀河ロープウェー

四季を問わず「天の川」を観測する事が出来ます(月齢により天の川の光が弱い場合も有ります)
 季節の星座、流れ星、人工衛星、そして「天の川」が上空を横切る夜空はまさに非日常空間。
 星空案内人の解説とともに楽しみください。



流星群観察会

街の光りが弱いスキー場からの観察は流星の光を際立てる

2021年8月12日(木)
 ペセウス座流星群※8月13日午前4時極大
 (観測状況は月の影響あり)

ほしのしずくスタジオ

星空を背景にインスタ映えする写真が自動で撮影できる!

『ほしのしずくスタジオ』は銀河ロープウェー山頂駅に設置(予定)された特設グランピングブースで、星座を背景にした記念写真が自動で撮影できます。

ロープウェイに乗って標高730mからの紅葉狩り



【営業期間】 9/18(土)～20(月)、23(木)～26(日)
10/1(金)～3(日)、8(金)～11(月)、15(金)～17(日)、22(金)～24(日)、29(金)～31(日)

【運行時間】 9:00～14:30 (下り最終15:00)

【乗車料金】 往復：税込

一般：おとな1,500円 小学生1,000円 未就学児無料

旅行会社様おとな：1,100円 小学生800円 未就学児無料 ※添乗員無料

※営業日以外の貸切運行のお問合せも承ります。



Prince Hotel

Shizukuishi

お問い合わせ

栗石プリンスホテル 事業戦略部門

TEL : 019-693-1119

FAX : 019-693-2336

プリンスホテル 東北セールスセンター

TEL : 022-722-5880

FAX : 022-211-8832